

- Legenda**
- Reticoli idrici**
- Reticolo idrico principale - tratto scoperto
 - Alveo
 - Reticolo idrico minore - tratto scoperto
 - Reticolo idrico minore - tratto coperto
 - Reticolo idrico individuato su mappa catastale ma non esistente o privo di continuità idraulica
 - Spaglio dell'asta di reticolo
- Fasce di rispetto**
- Reticolo Idrico Principale
 - Reticolo Idrico Minore
- P.A.I. - Delimitazione delle fasce fluviali del fiume Adda**
- Fascia A
 - Fascia B
 - Fascia C

Definizione delle fasce di rispetto

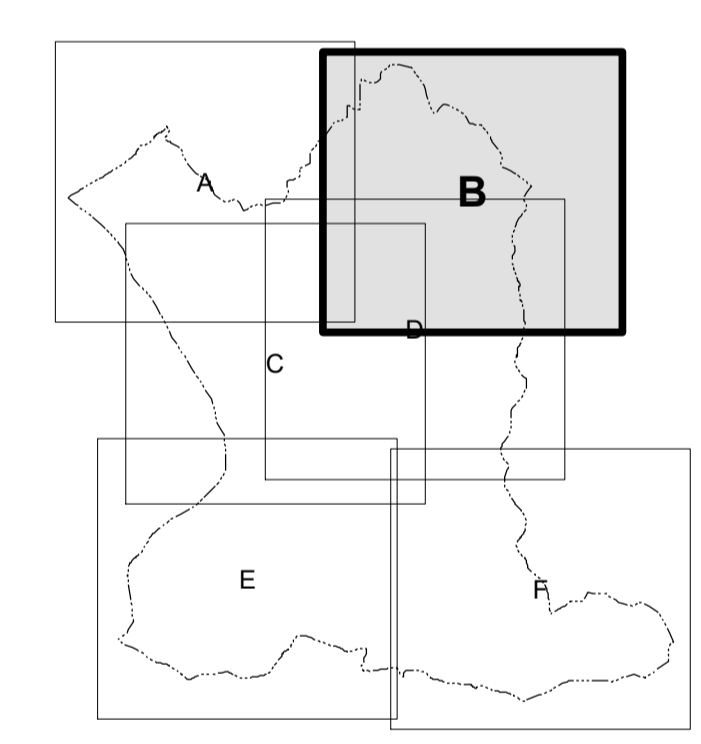
Le fasce di rispetto individuate sulla cartografia sono meramente rappresentative e pertanto, operativamente, le distanze reali debbono essere sempre misurate sul terreno, dal piede degli argini o, in assenza di argini in rilevato, dalla sommità della sponda incisa dai corsi d'acqua, così come previsto da R.D. 523/1904.

Per i tratti interrati o in alveo artificiale, le distanze devono essere misurate dal lato esterno del manufatto.

Ad esplicitazione di ciò si faccia riferimento alle figure sottoriportate.

Definizione dei punti di misura dell'ampiezza delle fasce di rispetto per corsi d'acqua in alveo naturale

Definizione dei punti di misura dell'ampiezza delle fasce di rispetto per corsi d'acqua in alveo artificiale




 Provincia di Bergamo
COMUNE DI CISANO BERGAMASCO
 Piazza Caduti per la Patria n. 2 - Cislano Bergamasco (BG)


 INDIVIDUAZIONE DEL RETICOLO IDRICO MINORE ED
 ESERCIZIO DELL'ATTIVITA' DI POLIZIA IDRAULICA
 DI COMPETENZA COMUNALE
 1ª VARIANTE




Reticolo idrico minore individuato su
 Data Base Topografico
 scala 1:2.000

TAV. 3B

Bergamo, gennaio 2016