

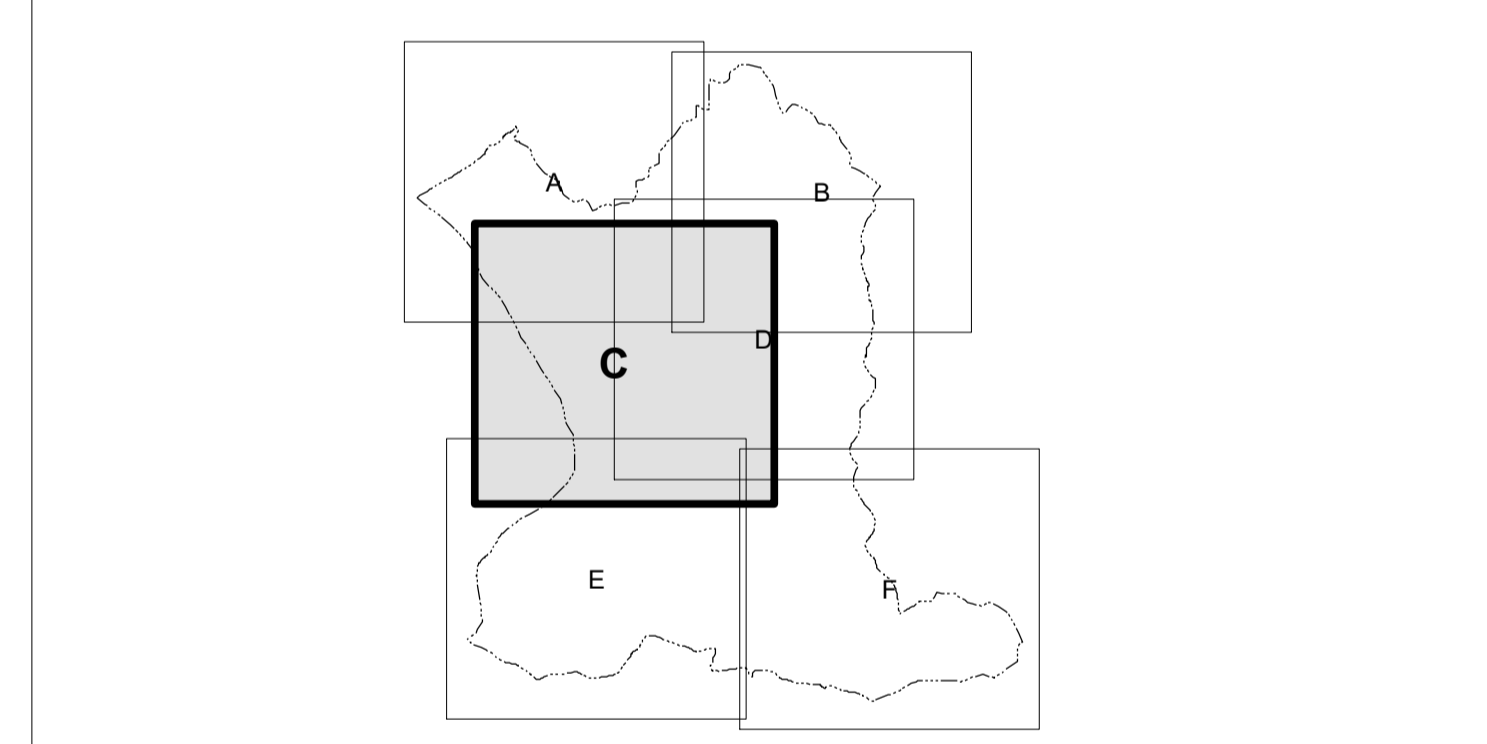
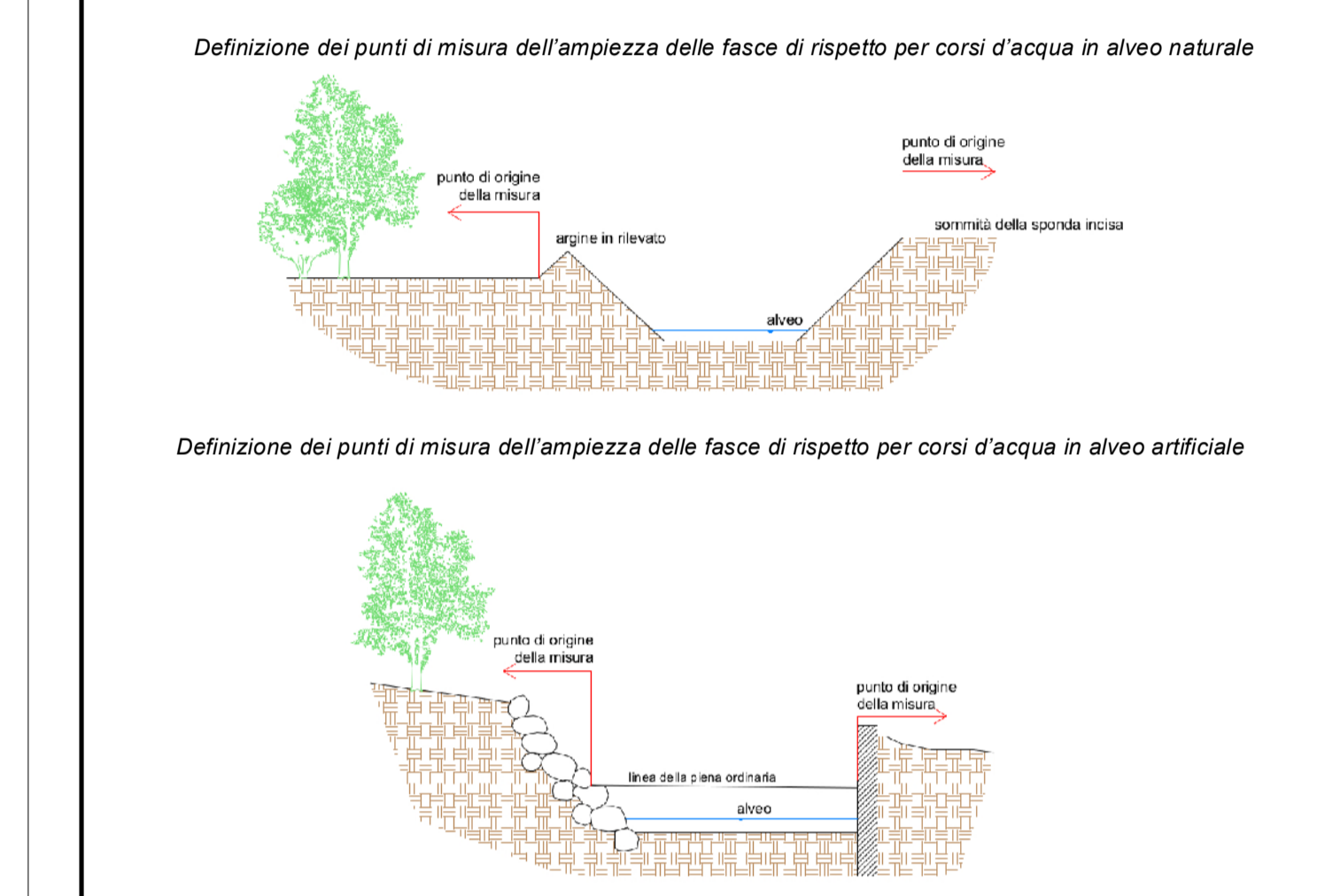
- Legenda**
- Reticoli idrici**
- Reticolo idrico principale - tratto scoperto
  - Alveo
  - Reticolo idrico minore - tratto scoperto
  - Reticolo idrico minore - tratto coperto
  - Reticolo idrico individuato su mappa catastale ma non esistente o privo di continuità idraulica
  - Spaglio dell'asta di reticolo
- Fasce di rispetto**
- Reticolo Idrico Principale
  - Reticolo Idrico Minore
- PAI - Delimitazione delle fasce fluviali del fiume Adda**
- Fascia A
  - Fascia B
  - Fascia C

**Definizione delle fasce di rispetto**

Le fasce di rispetto individuate sulla cartografia sono meramente rappresentative e pertanto, operativamente, le distanze reali debbono essere sempre misurate sul terreno, dal piede degli argini o, in assenza di argini in rilevato, dalla sommità della sponda incisa dai corsi d'acqua, così come previsto da R.D. 523/1904.

Per i tratti interrati o in alveo artificiale, le distanze devono essere misurate dal lato esterno del manufatto.

Ad esplicitazione di ciò si faccia riferimento alle figure sottoriportate.



  
 Provincia di Bergamo  
**COMUNE DI CISANO BERGAMASCO**  
 Piazza Caduti per la Patria n. 2 - Cislano Bergamasco (BG)

  
 INDIVIDUAZIONE DEL RETICOLO IDRICO MINORE ED  
 ESERCIZIO DELL'ATTIVITA' DI POLIZIA IDRAULICA  
 DI COMPETENZA COMUNALE  
 1° VARIANTE




Reticolo idrico minore individuato su  
 Data Base Topografico  
 scala 1:2.000

TAV. 3C

Bergamo, gennaio 2016