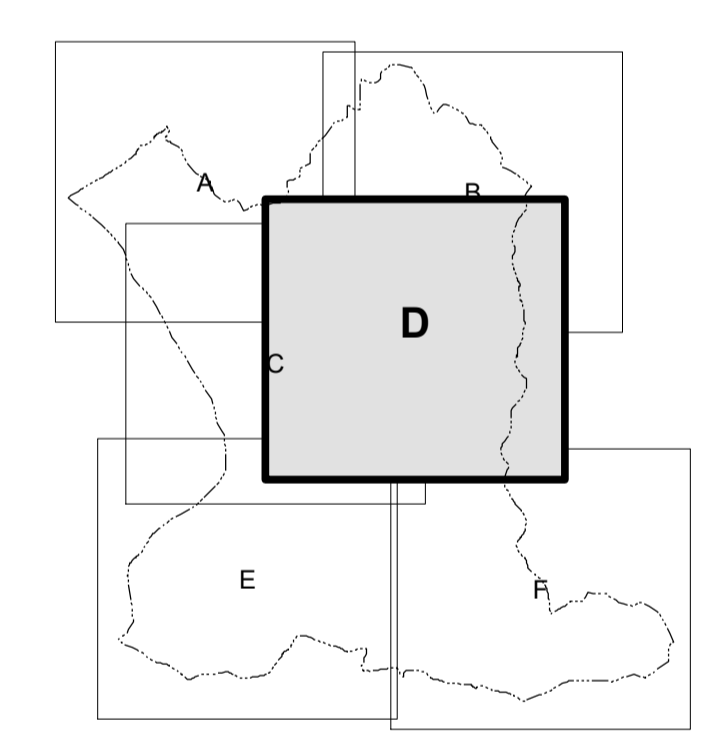


- Legenda**
- Reticoli idrici**
- Reticolo idrico principale - tratto scoperto
 - Reticolo idrico minore - tratto scoperto
 - Reticolo idrico minore - tratto coperto
 - Reticolo idrico individuato su mappa catastale ma non esistente o privo di continuità idraulica
- Fasce di rispetto**
- Reticolo Idrico Principale
 - Reticolo Idrico Minore
- P.A.I. - Delimitazione delle fasce fluviali del fiume Adda**
- Fascia A
 - Fascia B
 - Fascia C




 Provincia di Bergamo
COMUNE DI CISANO BERGAMASCO
 Piazza Caduti per la Patria n. 2 - Cisano Bergamasco (BG)


INDIVIDUAZIONE DEL RETICOLO IDRICO MINORE ED ESERCIZIO DELL'ATTIVITA' DI POLIZIA IDRAULICA DI COMPETENZA COMUNALE
 1ª VARIANTE




Reticolo idrico minore individuato su
 Data Base Topografico
 scala 1:2.000

TAV. 3D

Bergamo, settembre 2015

COMUNE DI CAPRINO BERGAMASCO