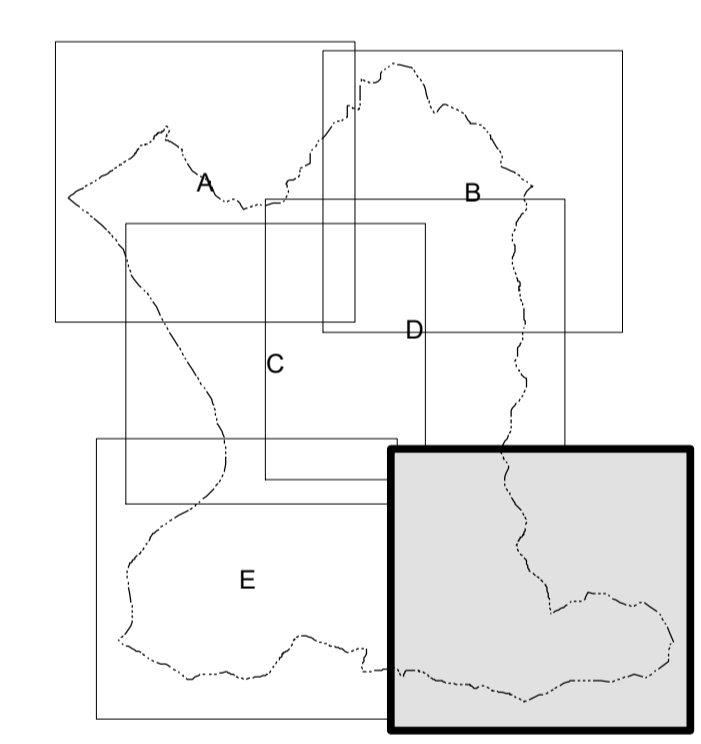


- Legenda**
- Reticoli idrici**
- Reticolo idrico principale - tratto scoperto
  - Reticolo idrico minore - tratto scoperto
  - Reticolo idrico minore - tratto coperto
  - Reticolo idrico individuato su mappa catastale ma non esistente o privo di continuità idraulica
- Fasce di rispetto**
- Reticolo Idrico Principale
  - Reticolo Idrico Minore
- P.A.I. - Delimitazione delle fasce fluviali del fiume Adda**
- Fascia A
  - Fascia B
  - Fascia C



Provincia di Bergamo  
 COMUNE DI CISANO BERGAMASCO  
 Piazza Caduti per la Patria n. 2 - Cisano Bergamasco (BG)

INDIVIDUAZIONE DEL RETICOLO IDRICO MINORE ED  
 ESERCIZIO DELL'ATTIVITA' DI POLIZIA IDRAULICA  
 DI COMPETENZA COMUNALE



1ª VARIANTE



Reticolo idrico minore individuato su  
 Data Base Topografico  
 scala 1:2.000