
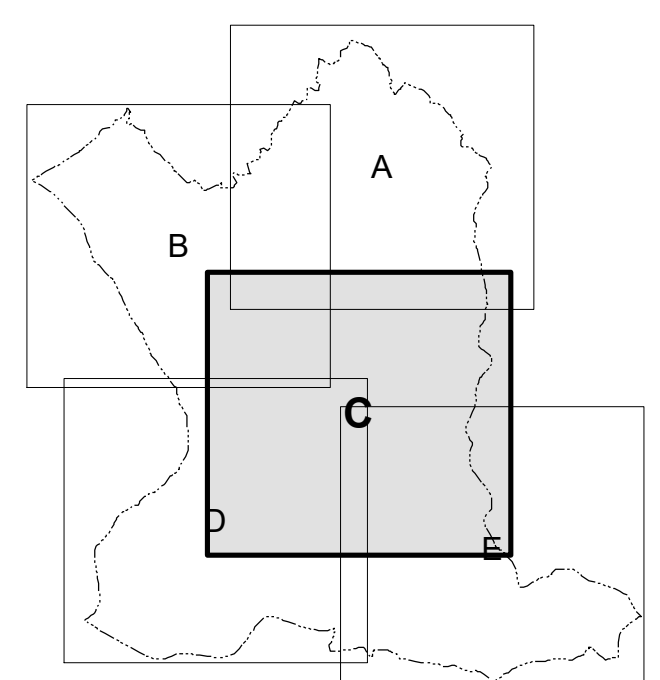


Legenda
 Reticolo idrico individuato su mappa catastale



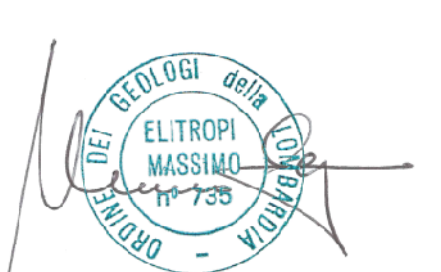
Via Giorgio e Guido Paglia, n. 31 - 24122 BERGAMO - e-mail: bergamo@bergamo.net
 Tel. ++39 035 598989 - ++39 035 571210 - Telex: ++39 035 211210

Provincia di Bergamo
COMUNE DI CISANO BERGAMASCO
 Piazza Caduti per la Patria n. 2 - Cisano Bergamasco (BG)



INDIVIDUAZIONE DEL RETICOLO IDRICO MINORE ED
 ESERCIZIO DELL'ATTIVITA' DI POLIZIA IDRALICA
 DI COMPETENZA COMUNALE

1ª VARIANTE



Reticolo idrico minore individuato su
 Mappa Catastale
 scala 1:2.000

TAV. 1C

Bergamo, luglio 2015

AMBIENTE
 ENERGIA
 GEOLOGIA