

Provincia di Bergamo
COMUNE DI CISANO BERGAMASCO



Studio geologico di supporto al P.R.G. vigente
 aggiornato alla D.G.R. 8/1566 del 22 dicembre 2005

CARTA IDROGEOLOGICA E DEL SISTEMA IDROGRAFICO

LEGENDA

Classi di permeabilità

- Permeabilità alta: alluvioni attuali e recenti del Torrente Sonna e affluenti, conoidi detritici torrentizi; $K > 10 \text{ E-2 cm/sec}$
- Permeabilità medio-alta: Sass de la Luna, Conglomerati del Sonna e depositi fluvio-glaciali dell'Unità di Cantù; $10 \text{ E-4} < K < 10 \text{ E-2 cm/sec}$
- Permeabilità medio-bassa: depositi di versante, alluvioni terrazzate del Fiume Adda e depositi glaciali dell'Unità di Cantù; $10 \text{ E-5} < K < 10 \text{ E-3 cm/sec}$
- Permeabilità bassa: depositi glaciolacustri e fluviali delti; $K < 10 \text{ E-5 cm/sec}$

Elementi idrogeologici

- Emergenza idrica o stillicidio
- Soggiacenza della falda freatica rilevata nel pozzo (ottobre 2003; m da p.c.)

Produttori reali e potenziali di inquinamento

- Punto di recapito di collettore di acque reflue urbane non trattate in corpo idrico superficiale
- Punto di recapito di collettore di acque reflue urbane trattate in corpo idrico superficiale

Riduttori potenziali di inquinamento dei corpi idrici sotterranei e superficiali

- Impianti di depurazione e trattamento di acque reflue
- Fascia di rispetto pozzi per acquedotto pubblico a uso idropotabile (D.L. 152/1999, D.L. 258/2000 e D.G.R. 7-12693/2003)

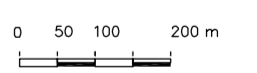
Potenziali elementi soggetti ad inquinamento

- 1 Pozzo pubblico per uso idropotabile (con numerazione) con fascia di rispetto m 200 (D.L. 152/1999, D.L. 258/2000 e D.G.R. 7-12693/2003)
- 2 Pozzi pubblici e privati per utilizzi diversi (con numerazione)
- 2 Sorgente captata a scopo idropotabile inutilizzata (con numerazione)
- 1 Sorgente captata con scopi diversi (con numerazione)

Elementi idrologici e idrografici

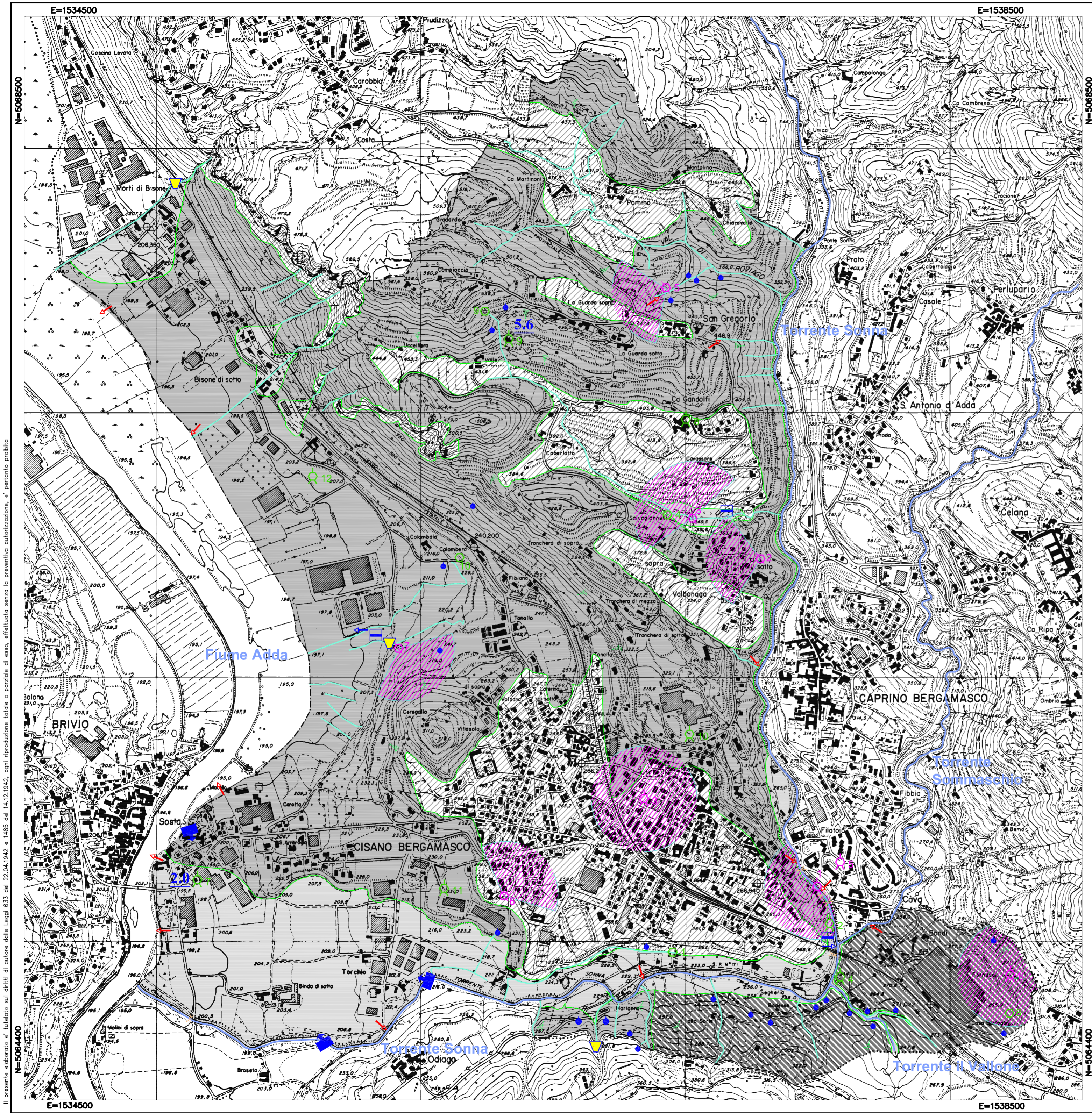
- Reticolo idrico principale
- Reticolo idrico minore (L.R. 1/2000 e D.G.R. 7-7868/2002)
- Briglia
- Ruscaldamento diffuso
- Sezione di deflusso insufficiente
- Punto di possibile tracimazione

scala 1:10.000



EUROGEO - Bergamo

TAV.4



Il presente elaborato è tutelato sui diritti di autore dalle Leggi 633 del 22.04.1942 e 1485 del 14.12.1942, ogni riproduzione totale o parziale è vietata senza la preventiva autorizzazione, e pertanto proibita.