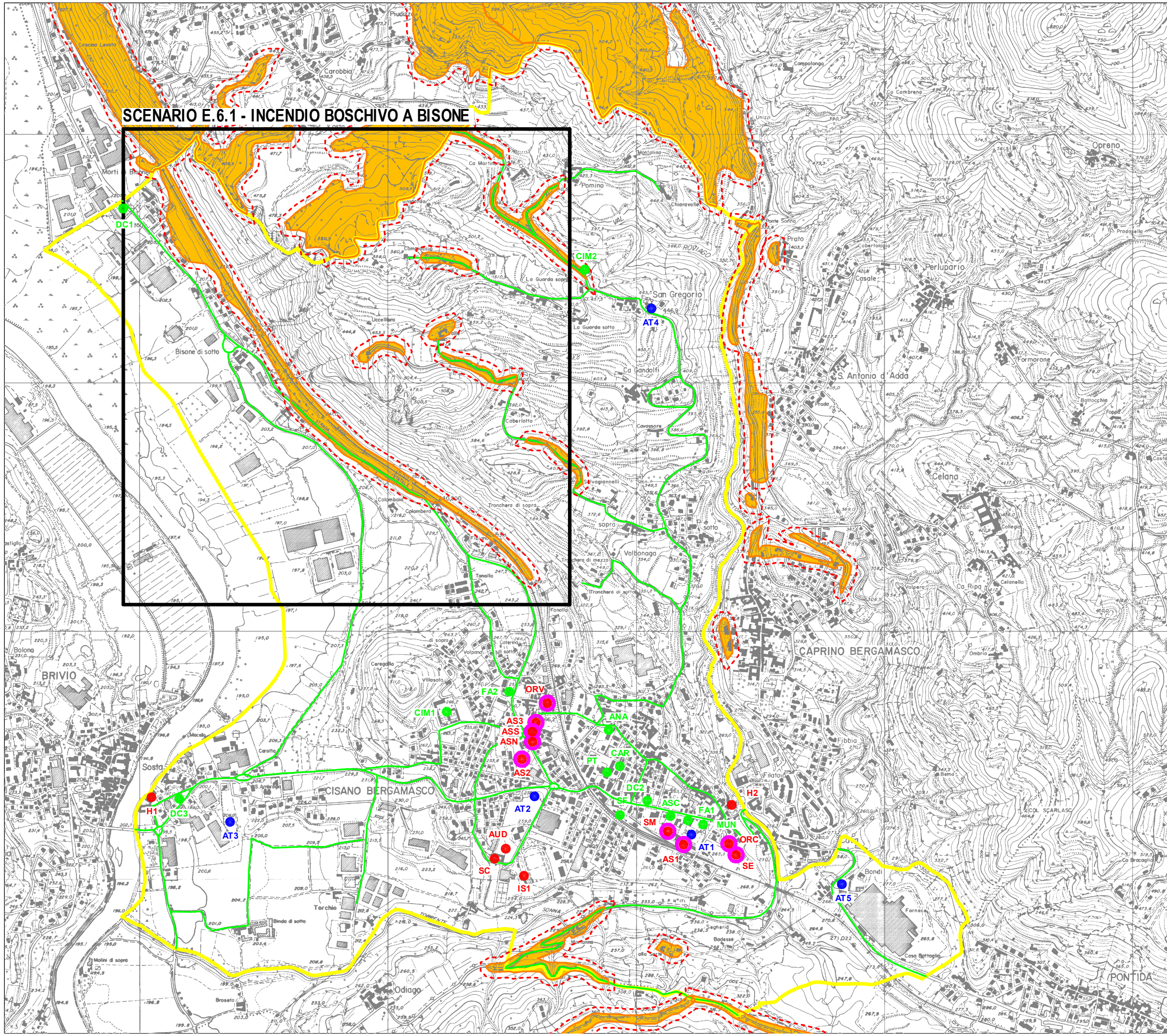


SCENARIO E.6.1 - INCENDIO BOSCHIVO A BISONE



LEGENDA

- Elementi di pericolosità
- Aree a rischio incendio boschivo
 - Limite incendio d interfaccia (25 m)
- Elementi a rischio
- Strutture operative e istituzionali
 - Aree d Attesa
 - Aree e Strutture di Ricovero
 - Edifici ad elevata vulnerabilità



PROGETTO
Piano di Emergenza Comunale
di Cisano Bergamasco (BG)

DATA
Gennaio 2020

SCALA
1:15.000

ELABORATO
Carta della Pericolosità
da Incendio Boschivo

E.6.0