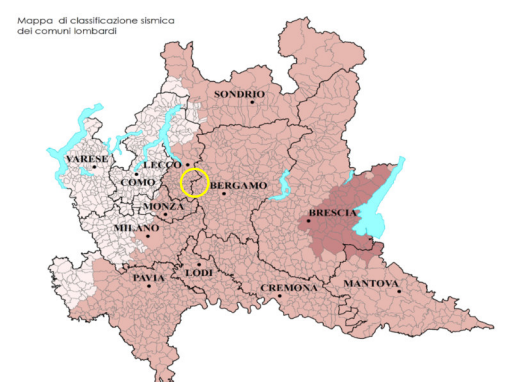


LEGENDA

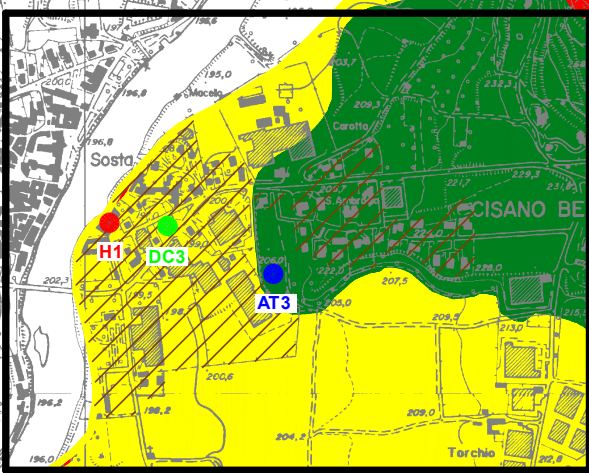
- Elementi di pericolosità
- Pericolosità elevata (effetto di instabilità Z1)
 - Pericolosità media (effetto di cedimenti/liquefazione Z2)
 - Pericolosità media lineare (effetto topografico Z3)
 - Pericolosità bassa (effetto litologico Z4)
 - Zone con cemento armato <math>< 20\%</math>
(nelle restanti zone urbanizzate il c.a. è tra 20% e 80%)

Classificazione sismica del comune: ZONA 3



- Elementi a rischio
- Strutture operative e istituzionali
 - Aree di Attesa
 - Aree e Strutture di Ricovero
 - Edifici ad elevata vulnerabilità

SCENARIO E.7.1 - SISMA A LA SOSTA



PROGETTO
Piano di Emergenza Comunale
di Cisano Bergamasco (BG)

DATA
Gennaio 2020

SCALA
1:15.000

ELABORATO
Carta di Pericolosità Sismica

E.7.0