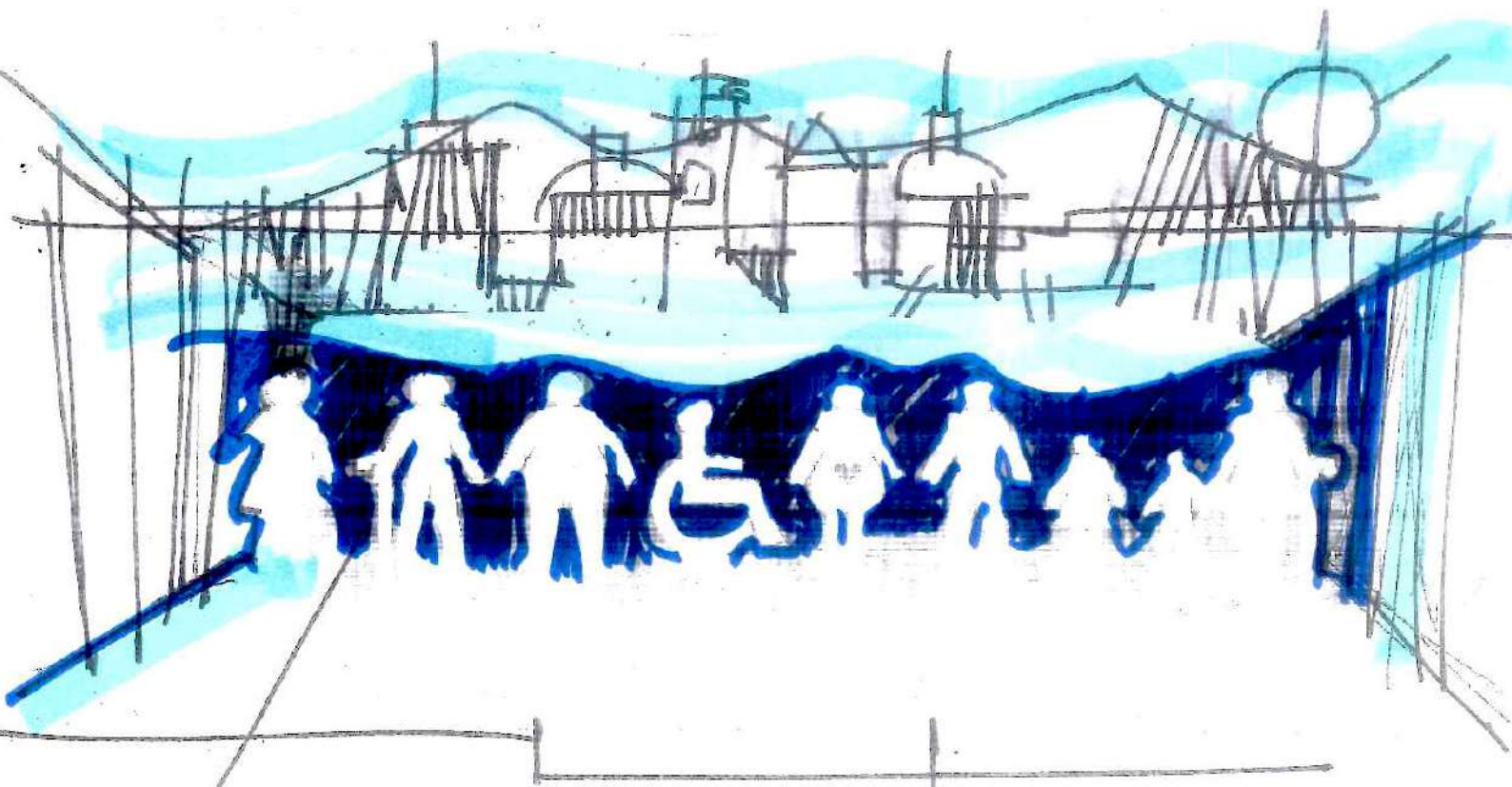




# COMUNE DI CISANO BERGAMASCO

PROVINCIA DI BERGAMO



## PEBA

### PIANO DI ELIMINAZIONE DELLE BARRIERE ARCHITETTONICHE

Aprile 2024

ALL.B - SCHEDE DI ANALISI



OMeGA srl  
VIA DANIELE PESENTI 1 - ALZANO LOMBARDO (BG)  
P.IVA 04405360167 E.MAIL omega.consul@pec.it

STUDIO DI ARCHITETTURA PREVITALI & VITALI  
VIA S. ANTONINO 11 - 24122 BERGAMO (BG)  
TEL. 035 221045 EMAIL tecnico@studioprevitali.it

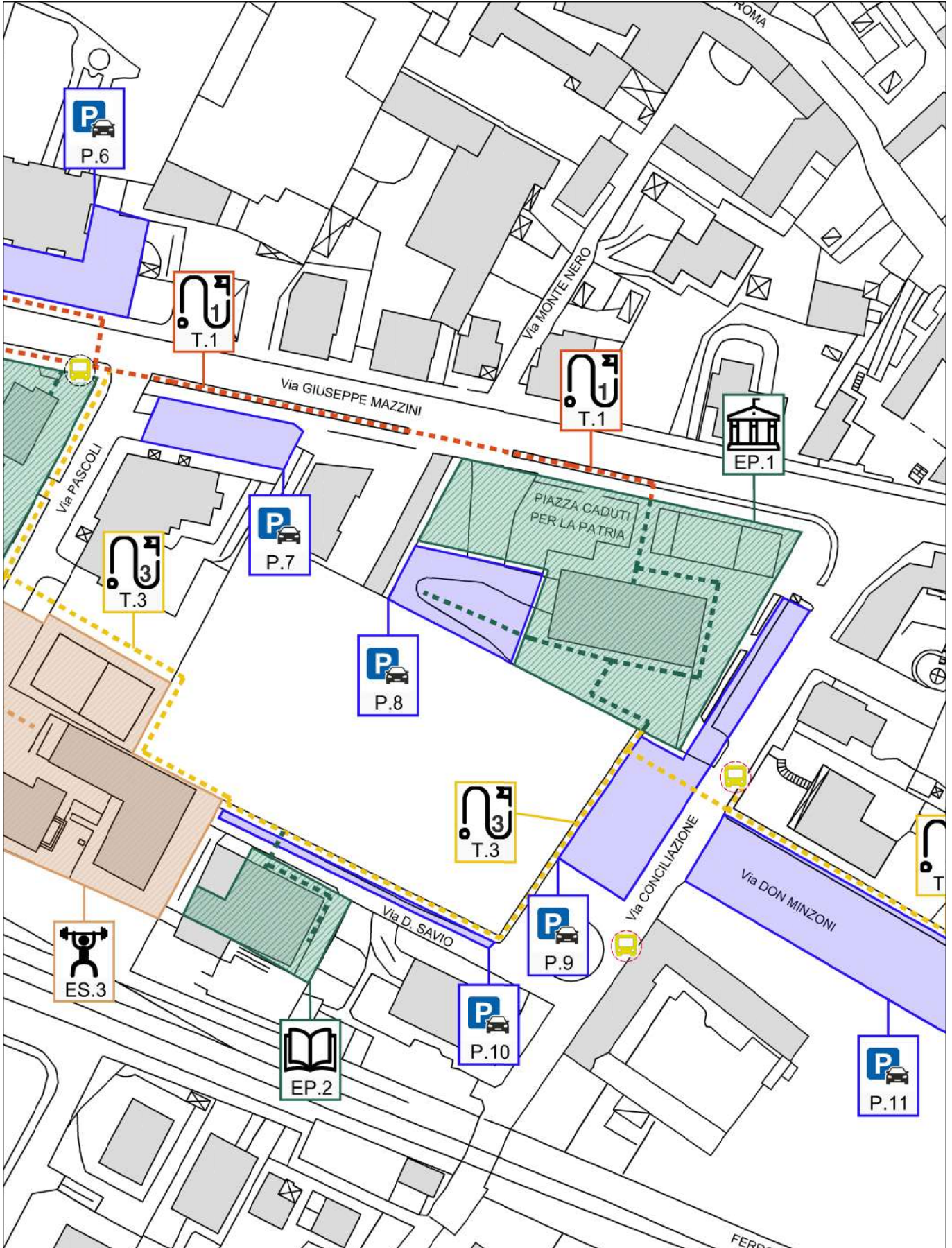


# Indice

Scheda Municipio	pag. 04
Scheda Biblioteca	pag. 08
Scheda ASST BG Ovest	pag. 12
Scheda Ufficio Postale	pag. 16
Scheda Scuola Primaria	pag. 18
Scheda Istituto Comprensivo	pag. 22
Scheda Palestra - Istituto Comprensivo	pag. 26
Scheda tragitto 1	pag. 30
Scheda tragitto 2	pag. 32
Scheda tragitto 3	pag. 34
Scheda tragitto 4	pag. 36



**EP.1 MUNICIPIO** - PIAZZA CADUTI DELLA PATRIA 2  
**PARZIALMENTE INACCESSIBILE**



## CRITICITÀ



### PARCHEGGIO

Non sono presenti parcheggi disabili nel parcheggio dipendenti (P. 8) e la pavimentazione presenta qualche dissesto.



### PARCHEGGIO

La segnaletica dei parcheggi disabili per il pubblico, in prossimità dell'edificio (P. 9), presenta tratti di usura.



### PERCORSI ESTERNI

Il percorso pedonale che collega gli ingressi dell'edificio al P.8 presenta dislivelli > 2,5 cm.



### BARRIERE SENSO PERCETTIVE

Assenza di segnalatori tattili, tag-rfid, segnaletica tattile ed Easy to Read, postazioni con interpretariato LIS ecc.



### ACCESSO

Portoni d'ingresso pesanti e di difficile apertura. Citofono posto ad un'altezza > 130 cm e soglie con dislivello > 2,5 cm.



### SPORTELLI

Non sono presenti sportelli idonei alla fruibilità da parte di persone in sedia a rotelle.



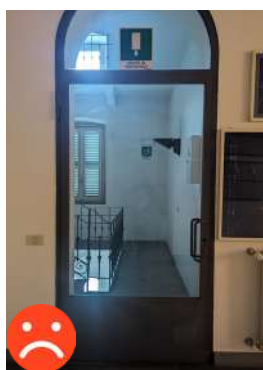
### SERRAMENTI

I serramenti e gli elementi oscuranti non sono facilmente utilizzabili da tutti in quanto le maniglie sono più alte di 140 cm.



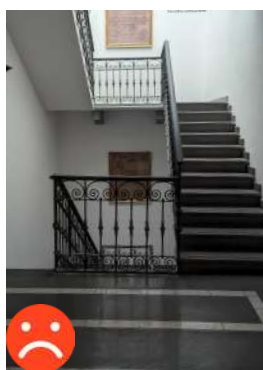
### PORTE INTERNE

Le porte interne hanno un contrasto di luminosità poco visibile.



### SICUREZZA

Le uscite di sicurezza non sono ben segnalate e non sono sempre dotate di maniglioni antipanico. I terminali degli impianti non sono accessibili a tutti. I sistemi di allarme non sono multisensoriali.



### SCALE

Entrambe le scale non sono dotate di corrimano su entrambi i lati. I gradini non sono dotati di marca gradino. La larghezza di alcune rampe < 120 cm. Parapetto < di 100 cm.



### SERVIZI IGIENICI

Presenza di un unico servizio disabili al Piano Terra. La maniglia della porta è collocata ad un'altezza non idonea e non c'è alcuna segnalazione del servizio.

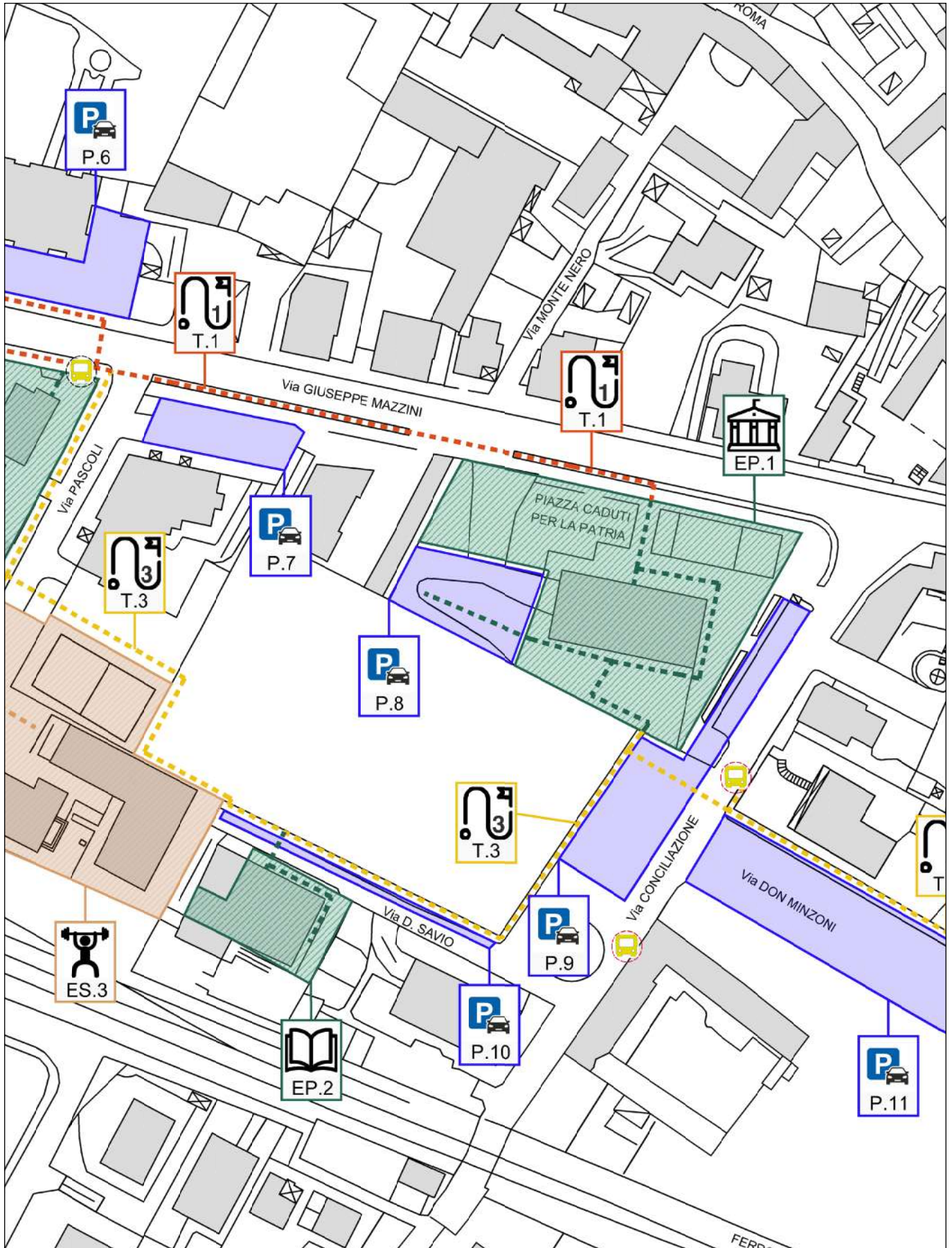


### PORTA A BILICO

Presenza all'ultimo piano di una Porta a Bilico molto pesante e di difficile apertura in corrispondenza di un'uscita di sicurezza.



## EP.1 MUNICIPIO - PIAZZA CADUTI DELLA PATRIA 2 PARZIALMENTE INACCESSIBILE



## PUNTI DI FORZA



### PARCHEGGIO

Presenza di parcheggio disabili con dimensioni a norma in prossimità dell'edificio (P. 9).



### PAVIMENTAZIONE

La pavimentazione del percorso pedonale esterno, che collega gli edifici al Parcheggio P.8, al Tragitto T.1 e al Tragitto T.3, è in buono stato.



### ACCESSO

La luce degli ingressi è > di 80 cm. Le zone antistanti e retrostanti gli ingressi sono complanari e con piattaforma libera di 150x150 cm.



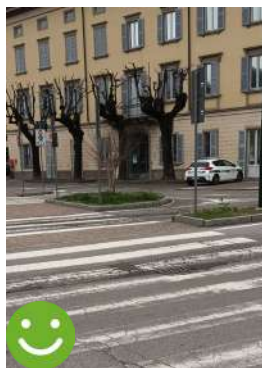
### INGRESSO NORD

L'ingresso Nord, aperto al pubblico, ha doppia porta di accesso con porte scorrevoli vetrate.



### ILLUMINAZIONE

I percorsi e le aree, interne ed esterne, presentano una illuminazione e una visibilità adeguata.



### ACCESSO IN AUTO

L'accesso all'edificio è garantito in automobile (l'auto può arrivare fino all'ingresso Lato Sud)



### PERCORSI INTERNI

I percorsi e gli spazi interni sono privi di barriere, la pavimentazione è in buono stato e hanno una larghezza > di 120 cm con spazi di manovra > 150cm.



### USCITE SICUREZZA

Le uscite di sicurezza sono segnalate con segnalatori colorati.



### ASCENSORE

Presenza al Piano Terra di ascensore a norma che collega tutti i piani dell'edificio.



### SCALE

I corpi scala sono ben illuminati e i gradini, della scala principale, sono dotati di fasce antiscivolo.



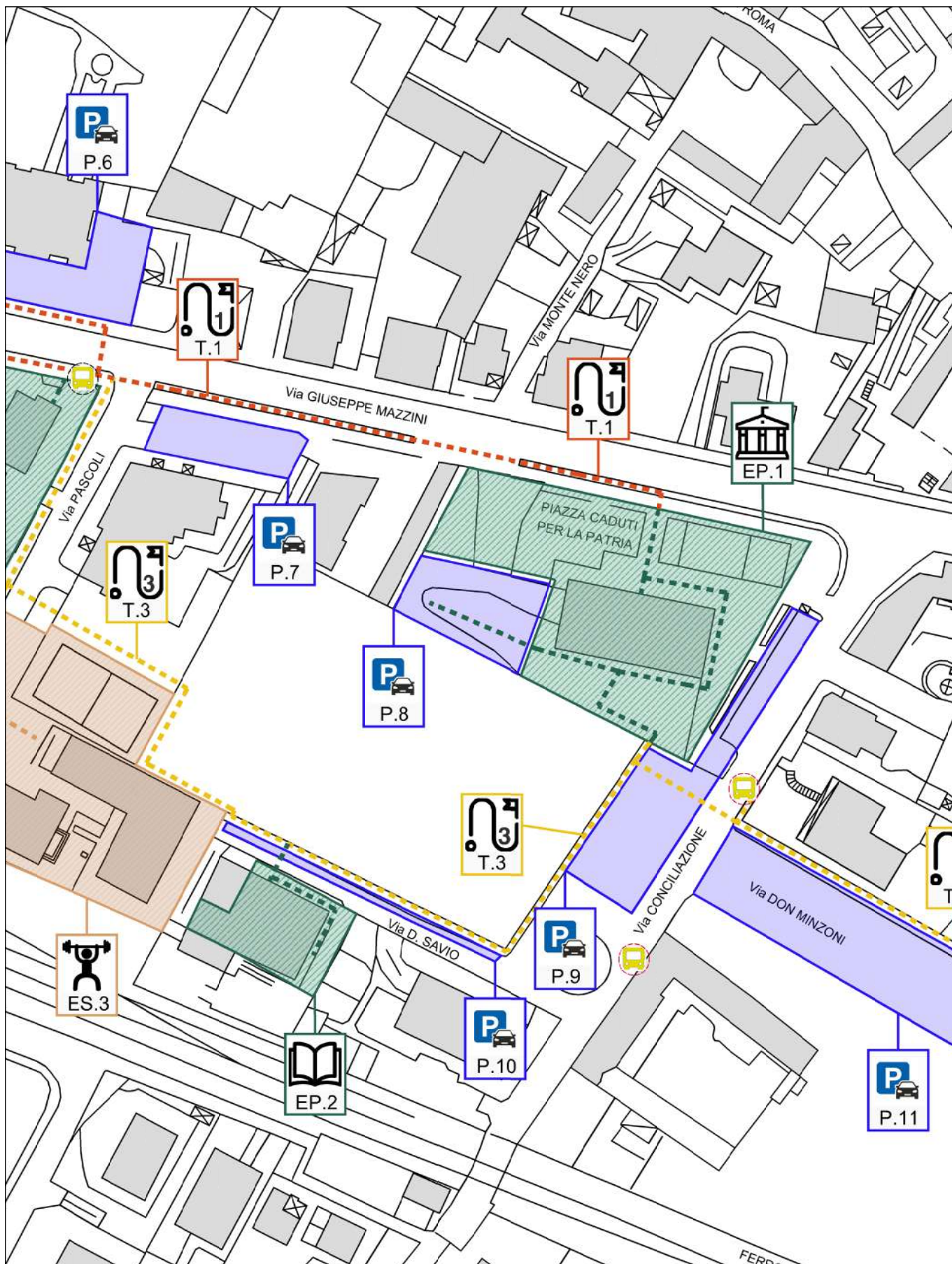
### BAGNO DISABILI

Presenza al piano terra di servizio disabili a norma per dimensioni e disposizione sanitari.

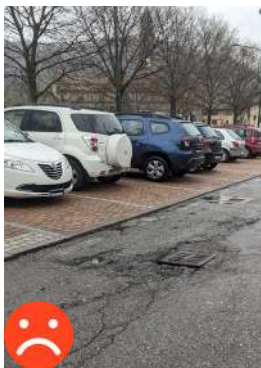


## EP.2 BIBLIOTECA COMUNALE - VIA S. DOMENICO SAVIO

**PARZIALMENTE INACCESSIBILE**

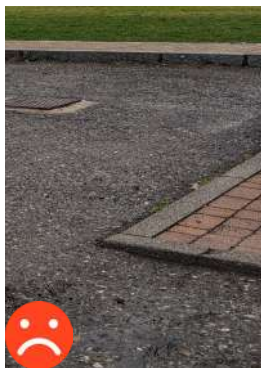


## CRITICITÀ



### PARCHEGGIO

Non sono presenti parcheggi disabili nel Parcheggio (P.10) in prossimità dell'edificio.



### PERCORSI ESTERNI

Il percorso pedonale che collega gli ingressi dell'edificio al Parcheggio (P.10) e al Tragitto T.3 presenta dislivelli > 2,5 cm e dissesti.



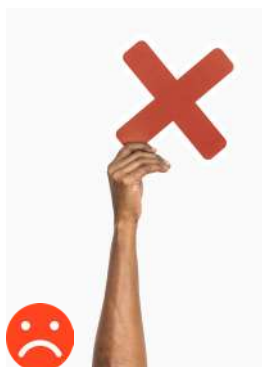
### ACCESSO

L'Ingresso principale presenta una rampa di accesso con inclinazione >8%. Il citofono è ad un'altezza > di 130 cm.



### SECONDO INGRESSO

L'Ingresso secondario, accessibile, non è dotato nè di maniglie esterne nè di sistema di chiamata per servizio assistenza.



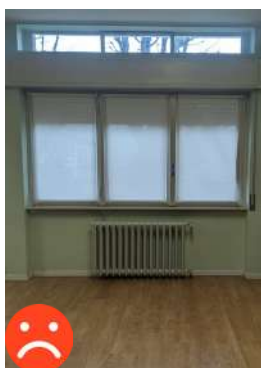
### BARRIERE SENSO PERCETTIVE

Assenza di segnalatori tattili, tag-rfid, segnaletica tattile ed Easy to Read, postazioni con interpretariato LIS ecc.



### ATTRAVERSAMENTO

Il percorso pedonale che collega gli ingressi dell'edificio al Parcheggio P.10 e al Tragitto T.3 prevede un attraversamento non segnalato.



### SERRAMENTI

I serramenti e gli elementi oscuranti non sono facilmente utilizzabili da tutti in quanto le maniglie sono più alte di 140 cm.



### PORTE INTERNE

Le porte interne hanno un contrasto di luminosità poco visibile.



### SICUREZZA

Le uscite di sicurezza non hanno segnalatori tattili/luminosi. I terminali degli impianti non sono accessibili a tutti. I sistemi di allarme non sono multisensoriali.



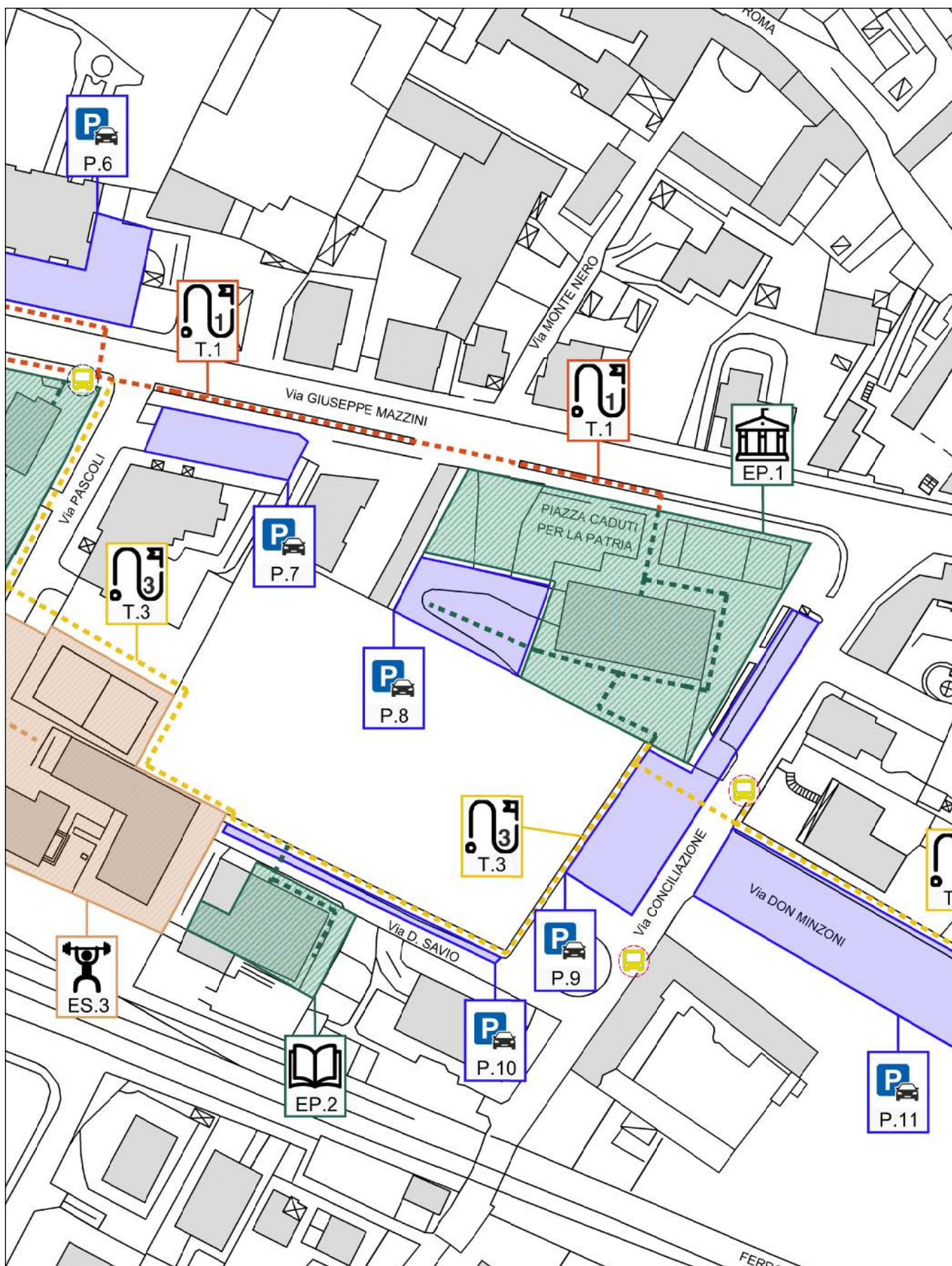
### SERVIZI IGIENICI

Presenza di turche rialzate nei bagni.



## EP.2 BIBLIOTECA COMUNALE - VIA S. DOMENICO SAVIO

**PARZIALMENTE INACCESSIBILE**



## PUNTI DI FORZA



### ACCESSO

l'Ingresso secondario presenta una rampa di accesso con pendenza  $\leq 8\%$



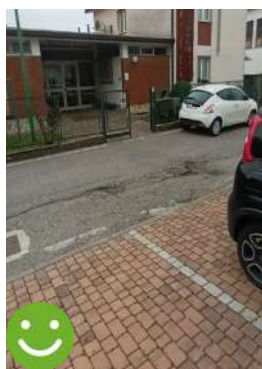
### ACCESSO

La luce degli ingressi è  $>$  di 80 cm. Le zone antistanti e retrostanti gli ingressi sono complanari e con piattaforma libera di 150x150 cm.



### ILLUMINAZIONE

I percorsi e le aree, interne ed esterne, presentano una illuminazione e una visibilità adeguata.



### ACCESSO IN AUTO

L'accesso all'edificio è garantito in automobile (l'auto può arrivare fino all'ingresso).



### SPORTELLI

Presenza di sportelli idonei alla fruibilità da parte di persone in sedia a rotelle.



### PERCORSI INTERNI

I percorsi e gli spazi interni sono privi di barriere e la pavimentazione è in buono stato. I percorsi presentano hanno una larghezza  $>$  di 120 cm con spazi di manovra  $>$ 150cm.



### USCITE SICUREZZA

Le uscite di sicurezza sono segnalate con segnalatori colorati e dotate di maniglioni antipanico.



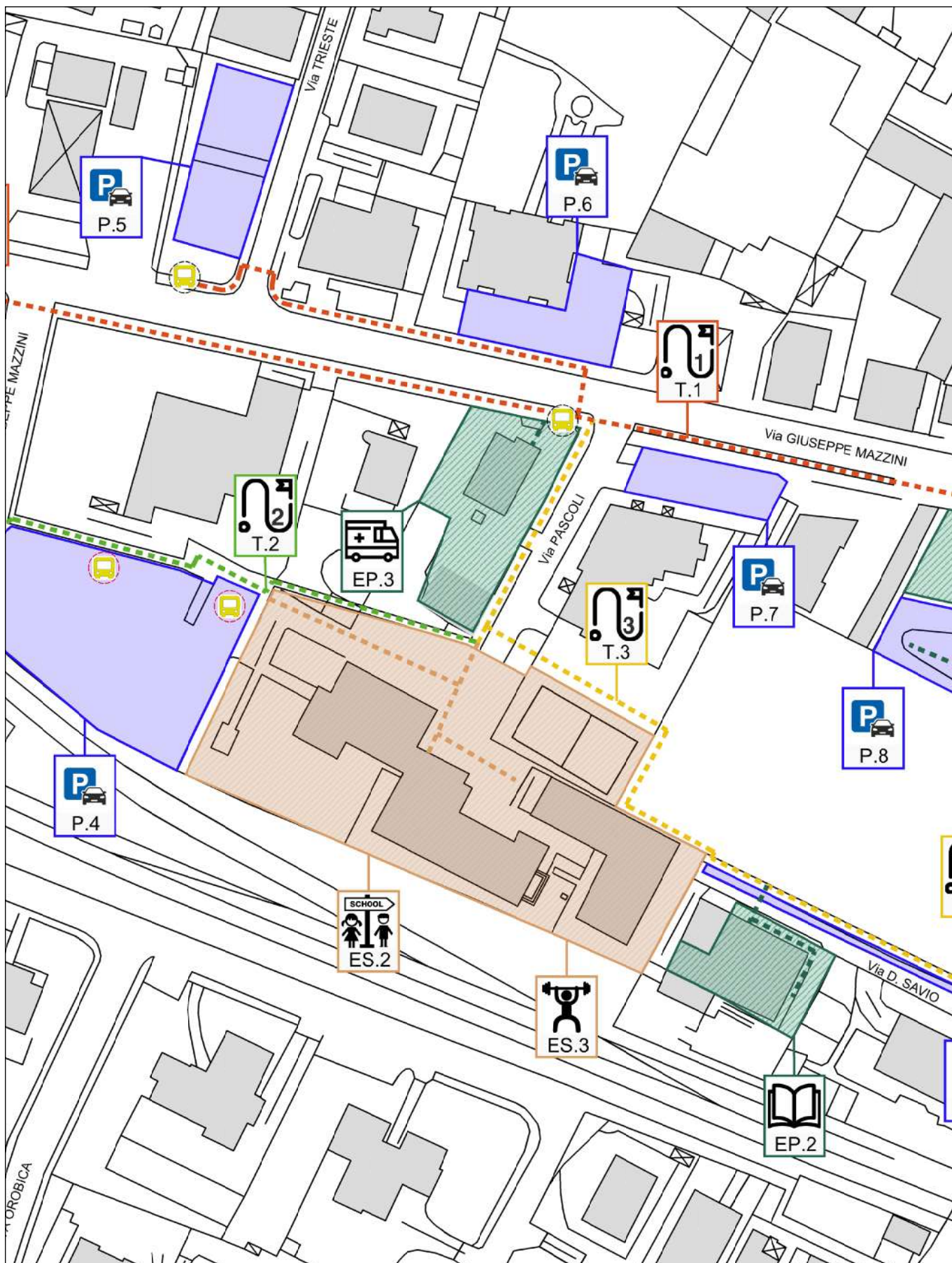
### BAGNO DISABILI

Presenza di servizio disabili a norma per dimensioni e disposizione sanitari.

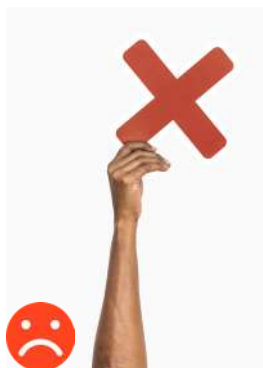


## EP.3 ASST BERGAMO OVEST - VIA G. PASCOLI 5

**SUFFICIENTEMENTE ACCESSIBILE**

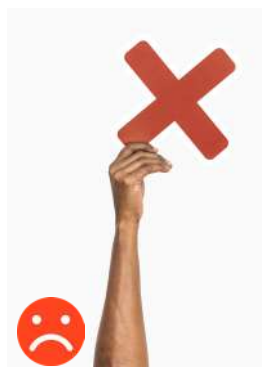


## CRITICITÀ



### PARCHEGGIO

La segnaletica dei parcheggi disabili per il pubblico, in prossimità dell'edificio presenta tratti di usura (P.6 E P.7)



### BARRIERE SENSO PERCETTIVE

Assenza di segnalatori tattili, tag-rfid, segnaletica tattile ed Easy to Read, postazioni con interpretariato LIS ecc.



### ACCESSO

La maniglia dell'ingresso non presenta un adeguato contrasto di luminanza rispetto alla porta. Il campanello è ad un'altezza >130 cm.



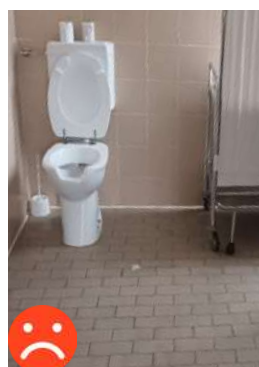
### SERRAMENTI

I serramenti e gli elementi oscuranti non sono facilmente utilizzabili da tutti in quanto le maniglie sono più alte di 140 cm.



### SICUREZZA

Le uscite di sicurezza non hanno segnalatori tattili/luminosi. I terminali degli impianti non sono accessibili a tutti. I sistemi di allarme non sono multisensoriali.



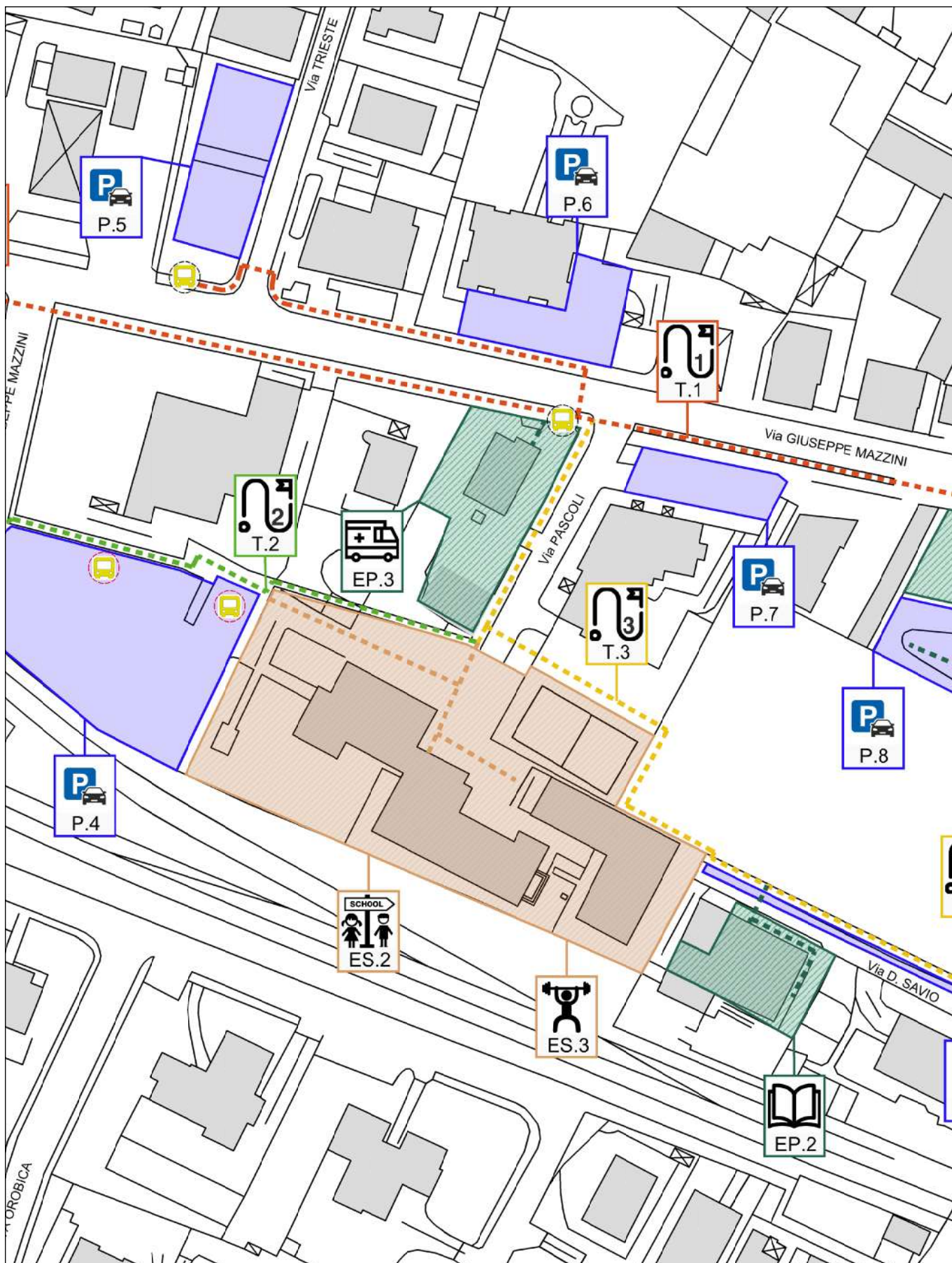
### SERVIZI IGIENICI

Disposizione dei maniglioni non a norma.



## EP.3 ASST BERGAMO OVEST - VIA G. PASCOLI 5

**SUFFICIENTEMENTE ACCESSIBILE**

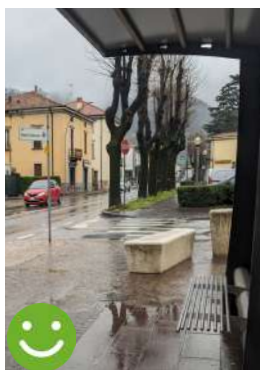


## PUNTI DI FORZA



### PARCHEGGIO

Presenza di parcheggio disabili con dimensioni a norma in prossimità dell'edificio (P.6 e P.7).



### PAVIMENTAZIONE

La pavimentazione del percorso pedonale esterno, che collega gli edifici all'edificio ai Parcheggi P.6 e P.7, al Tragitto T.1 e al T.3, è in buono stato.



### ACCESSO

La luce dell'ingresso è > di 80 cm.



### ACCESSO

Le zone antistanti e retrostanti gli ingressi sono complanari e con piattaforma libera di 150x150 cm.



### ILLUMINAZIONE

I percorsi e le aree, interne ed esterne, presentano una illuminazione e una visibilità adeguata.



### ACCESSO IN AUTO

L'accesso all'edificio è garantito in automobile (l'auto può arrivare fino all'ingresso).



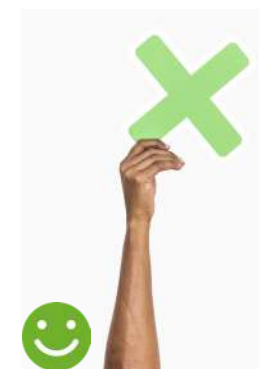
### PERCORSI INTERNI

I percorsi e gli spazi interni sono privi di barriere, la pavimentazione è in buono stato e hanno una larghezza > di 120 cm con spazi di manovra > 150cm.



### BAGNO DISABILI

Presenza di servizio disabili.



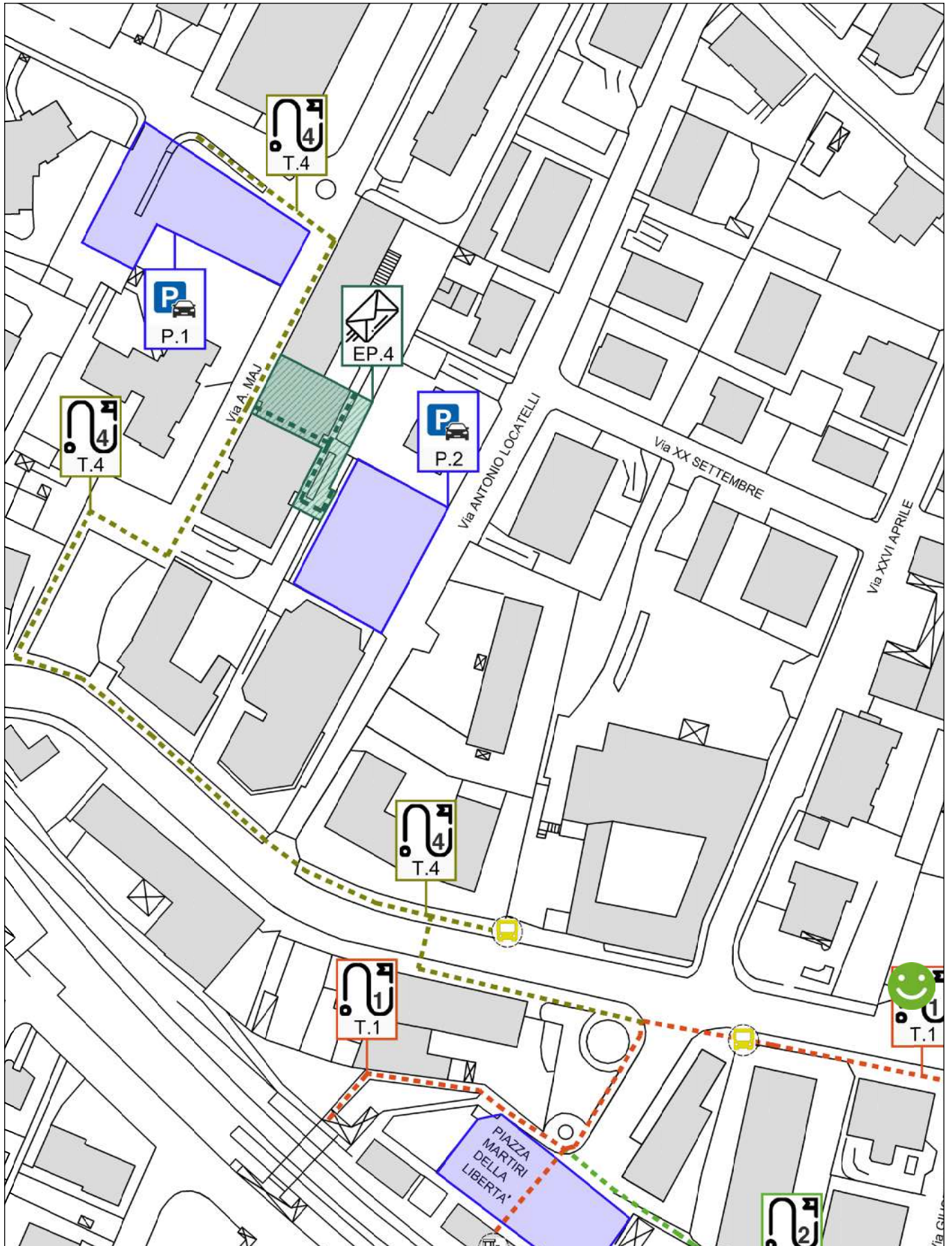
### USCITE SICUREZZA

Le uscite di sicurezza sono segnalate con segnalatori colorati.

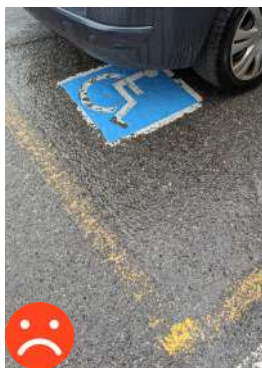


## EP.4 UFFICIO POSTALE - VIA ANGELO MAJ 15

**ACCESSIBILE**



## CRITICITÀ



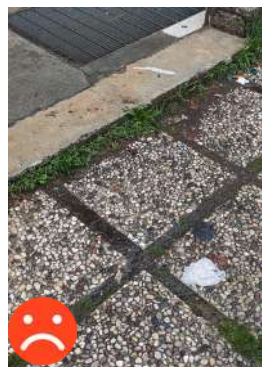
### PARCHEGGIO

La segnaletica dei parcheggi disabili per il pubblico, in prossimità dell'edificio presenta tratti di usura (P.2 e P.3).



### BARRIERE SENSO PERCETTIVE ESTERNE

Assenza di segnalatori tattili, tag-rfid, segnaletica tattile ed Easy to Read, postazioni con interpretariato LIS ecc.



### PERCORSO ESTERNO

Il percorso pedonale che collega l'edificio al Parcheggio P.2 presenta dislivelli > 2,5 cm



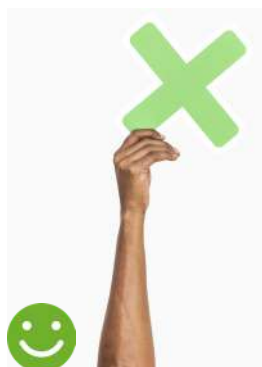
### PARCHEGGIO

Presenza di parcheggio disabili con dimensioni a norma in prossimità dell'edificio (P.1 e P.2).



### ACCESSO

La luce dell'ingresso è > di 80 cm. Le zone antistanti e retrostanti gli ingressi sono complanari e con piattaforma libera di 150x150 cm.



### ILLUMINAZIONE

I percorsi e le aree, interne ed esterne, presentano una illuminazione e una visibilità adeguata.



### ACCESSO IN AUTO

L'accesso all'edificio è garantito in automobile (l'auto può arrivare fino all'ingresso).



### PAVIMENTAZIONE

La pavimentazione del percorso pedonale esterno, che collega gli edifici all'edificio P.2 e al Tragitto T.4 è in buono stato.



## INTERNI\*

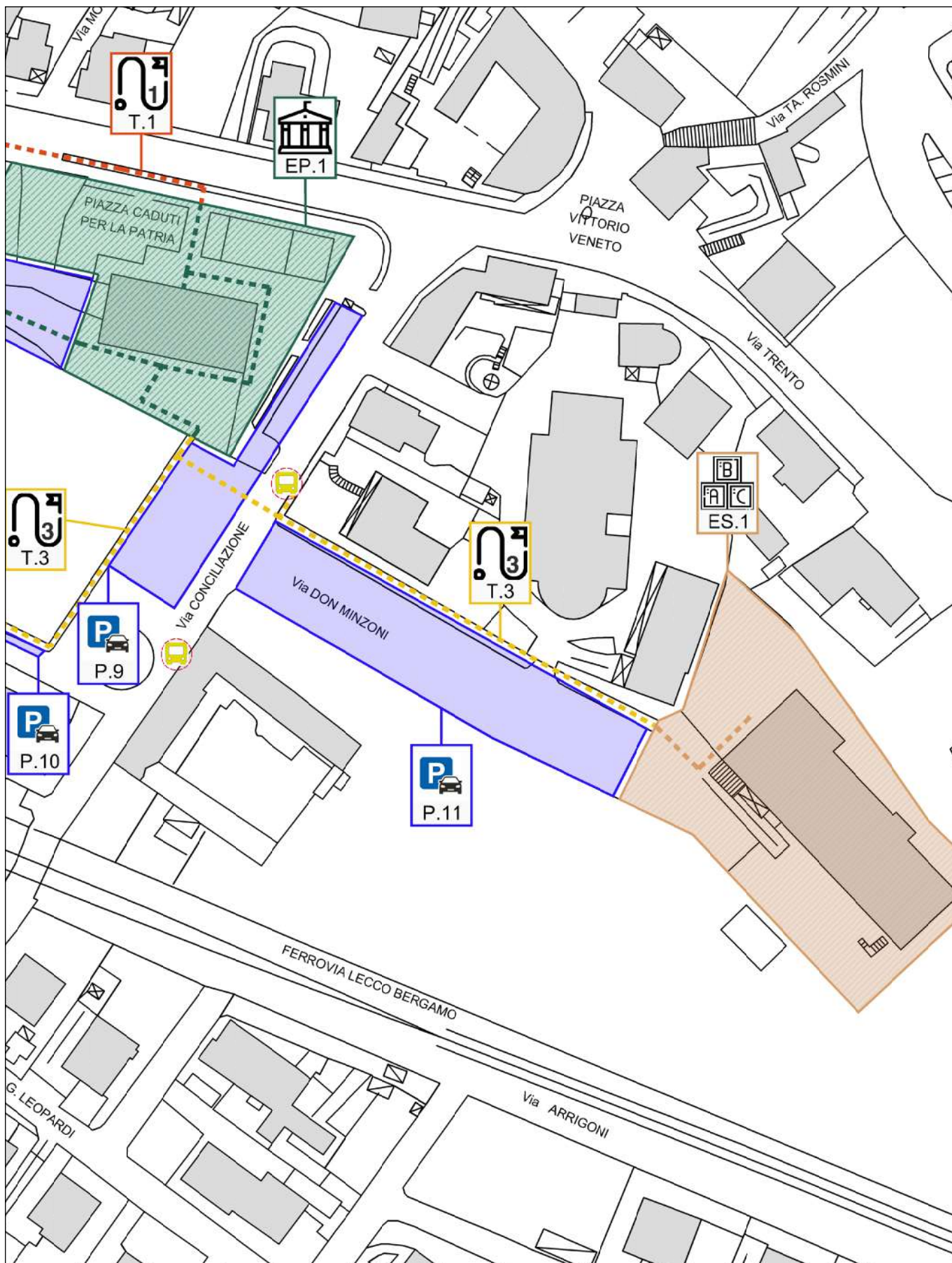
- Sono presenti sportelli idonei alla fruibilità da parte di persone in sedia a rotelle.
- I percorsi/spazi interni sono dotati di percorsi e mappe tattili, privi di barriere, ben illuminati e la pavimentazione interna è in buono stato.
- Le porte interne presentano un adeguato contrasto di luminanza rispetto alla parete.
- Le uscite di sicurezza hanno segnalatori tattili/colorati/luminosi e sono dotate di minigigioni antipánico. I terminali degli impianti sono accessibili ed è possibile l'attivazione dell'allarme da parte di persone con specifiche necessità.
- Presenza di servizio disabili a norma ad uso del personale.

*\*divieto di fare fotografie*



# ES.1 SCUOLA PRIMARIA - VIA DON GIOVANNI MINZONI 1

## SUFFICIENTEMENTE ACCESSIBILE



## CRITICITÀ



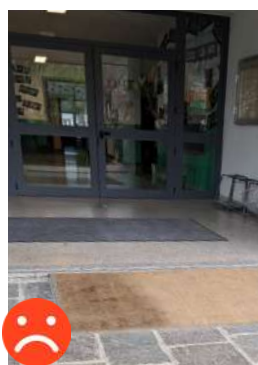
### PARCHEGGIO

La segnaletica dei parcheggi disabili per il pubblico, in prossimità dell'edificio presenta tratti di usura (P.11).



### BARRIERE SENSO PERCETTIVE

Assenza di segnalatori tattili, tag-rfid, segnaletica tattile ed Easy to Read, postazioni con interpretariato LIS ecc.



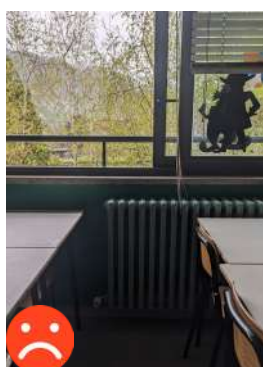
### ACCESSO

La maniglia dell'ingresso non presenta un adeguato contrasto di luminanza rispetto alla porta. Il campanello è ad un'altezza >130 cm.



### PERCORSO ESTERNO

La pavimentazione esterna che collega l'ingresso con il Parcheggio P.11 e il Tragitto T.3 presenta alcune sconessioni.



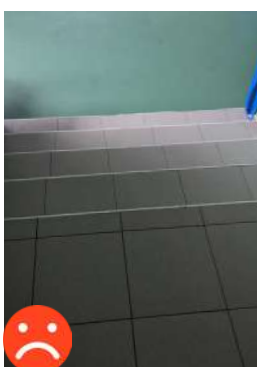
### SERRAMENTI

I serramenti e gli elementi oscuranti non sono facilmente utilizzabili da tutti in quanto le maniglie sono più alte di 140 cm.



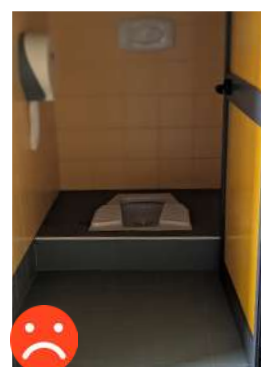
### SICUREZZA

Le uscite di sicurezza non hanno segnalatori tattili. I terminali degli impianti non sono accessibili a tutti. I sistemi di allarme non sono multisensoriali. Alcune uscite di sicurezza presentano dislivelli.



### SCALE

Le scale non sono dotate di corrimano su entrambi i lati. I gradini non sono dotati di marca gradino. I gradini della palestra non hanno le fasce antidisciolio.



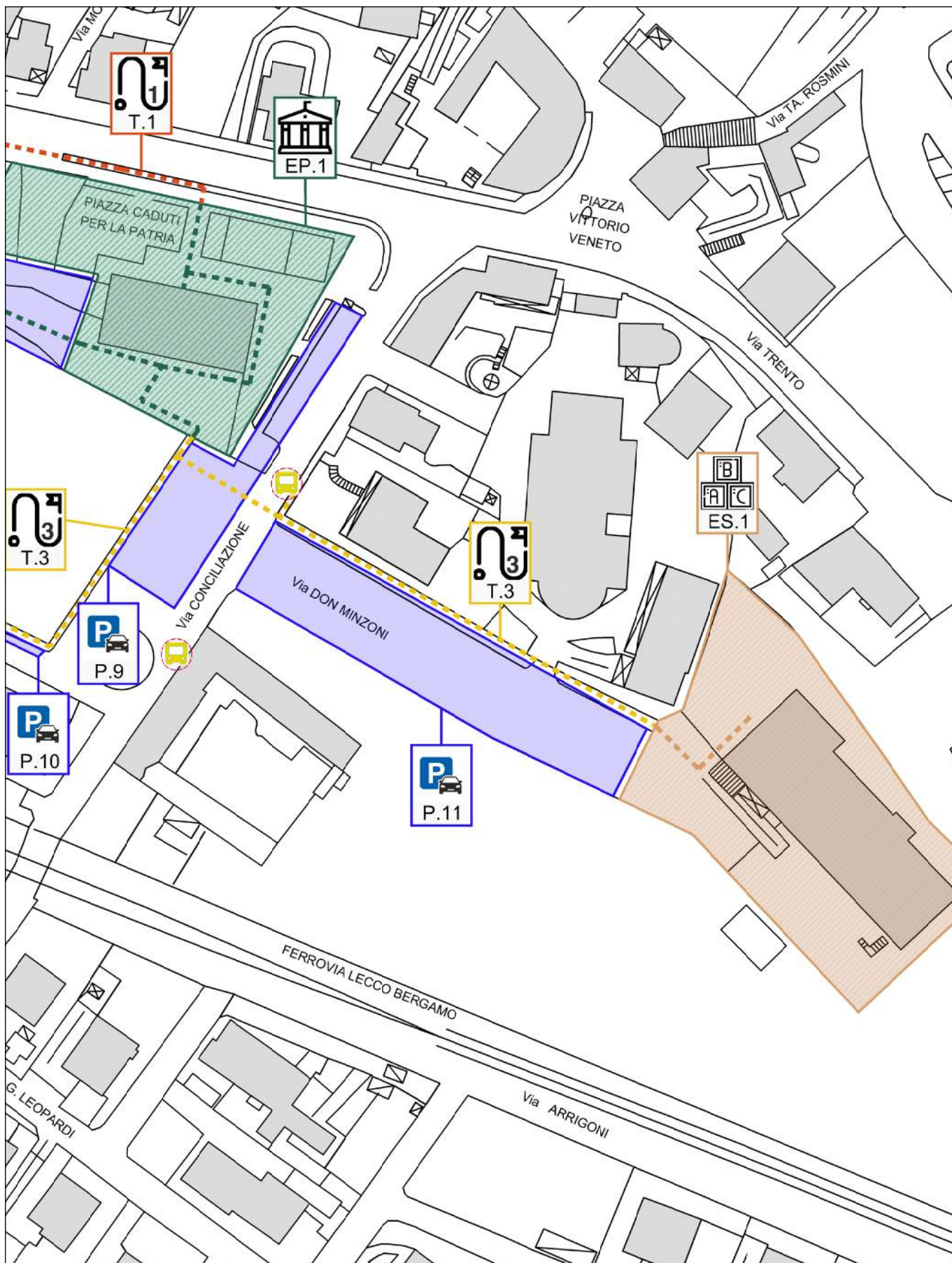
### SERVIZI IGIENICI

Presenza di turche rialzate nei bagni.



## ES.1 SCUOLA PRIMARIA - VIA DON GIOVANNI MINZONI 1

**SUFFICIENTEMENTE ACCESSIBILE**



## PUNTI DI FORZA



### PARCHEGGIO

Presenza di parcheggio disabili con dimensioni a norma in prossimità dell'edificio (P.11).



### PERCORSO ESTERNO

Il percorso pedonale esterno, che collega gli l'edificio al Parcheggio P.11 e al Tragitto T.3 è privo di barriere e con rampa con pendenza a norma.



### ACCESSO

La luce dell'ingresso è  $>$  di 80 cm. Le zone antistanti e retrostanti gli ingressi sono complanari e con piattaforma libera di 150x150 cm.



### ASCENSORE

Presenza al Piano Terra di ascensore a norma che collega tutti i piani dell'edificio.



### USCITE SICUREZZA

Le uscite di sicurezza sono segnalate con segnalatori colorati e luminosi.



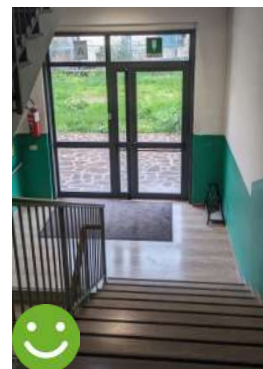
### ILLUMINAZIONE

I percorsi e le aree, interne ed esterne, presentano una illuminazione e una visibilità adeguata.



### ACCESSO IN AUTO

L'accesso all'edificio è garantito in automobile (l'auto può arrivare fino all'ingresso).



### SCALE

I corpi scala sono ben illuminati e i gradini, sono dotati di fasce antiscivolo, la larghezza delle rampe è idonea e h parapetto  $\geq$  1m.



### PORTE INTERNE

Porte interne con adeguato contrasto di luminanza.



### PERCORSI INTERNI

I percorsi e gli spazi interni sono privi di barriere, la pavimentazione è in buono stato e hanno una larghezza  $>$  di 120 cm con spazi di manovra  $>$  150cm.



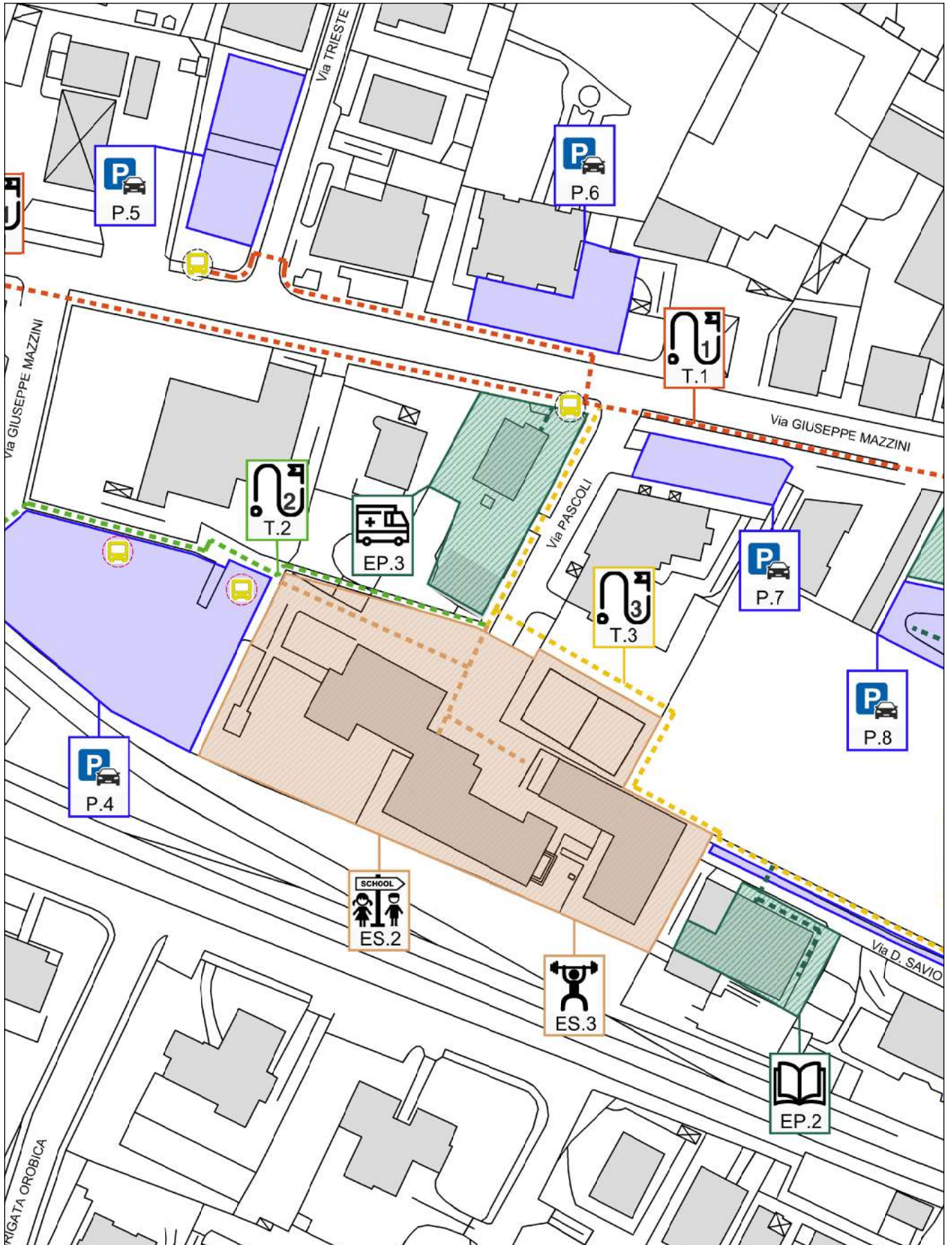
### BAGNO DISABILI

Presenza di due servizi disabili per ogni piano a norma.



## ES.2 ISTITUTO COMPRENSIVO - VIA G. PASCOLI 5

**PARZIALMENTE INACCESSIBILE**



## CRITICITÀ



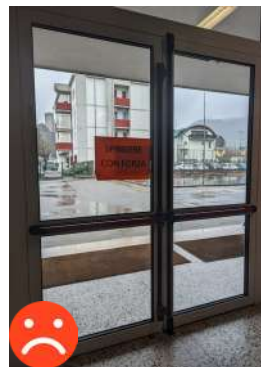
### PARCHEGGIO

La segnaletica dei parcheggi disabili per il pubblico, in prossimità dell'edificio (P.4), presenta tratti di usura.



### PERCORSI ESTERNI

Il percorso pedonale che collega l'ingresso dell'edificio al Parcheggio P.4, Tragitto T.2 e Tragitto T.3 presenta qualche dissesto.



### ACCESSO

Portone d'ingresso pesante e di difficile apertura. Citofono posto ad un'altezza > 130 cm.



### BARRIERE SENSO PERCETTIVE

Assenza di segnalatori tattili, tag-rfid, segnaletica tattile ed Easy to Read, postazioni con interpretariato LIS ecc.



### SICUREZZA

Le uscite di sicurezza non sono ben segnalate. I terminali degli impianti non sono accessibili a tutti. I sistemi di allarme non sono multisensoriali. Soglie Uscite di Sicurezza con dislivello > 2,5 cm.



### SPORTELLI

Non sono presenti sportelli idonei alla fruibilità da parte di persone in sedia a rotelle.



### SERRAMENTI

I serramenti e gli elementi oscuranti non sono facilmente utilizzabili da tutti in quanto le maniglie sono più alte di 140 cm.



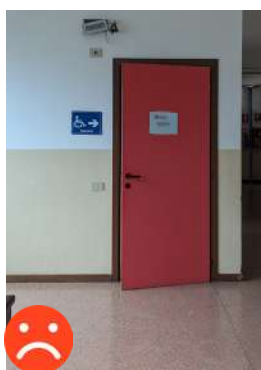
### VANO ASCENSORE

Il maniglione antipanico delle porte di accesso al vano ascensore è posto ad un'altezza poco agevole per ragazzi in sedia a rotelle.



### SCALE

Le scale non sono dotate di corrimano su entrambi i lati. I gradini non sono dotati di marca gradino.



### SERVIZI IGIENICI

Presenza di un unico servizio disabili al Primo Piano Intermedio. La maniglia della porta è collocata ad un'altezza non idonea e non c'è una idonea segnalazione del servizio.



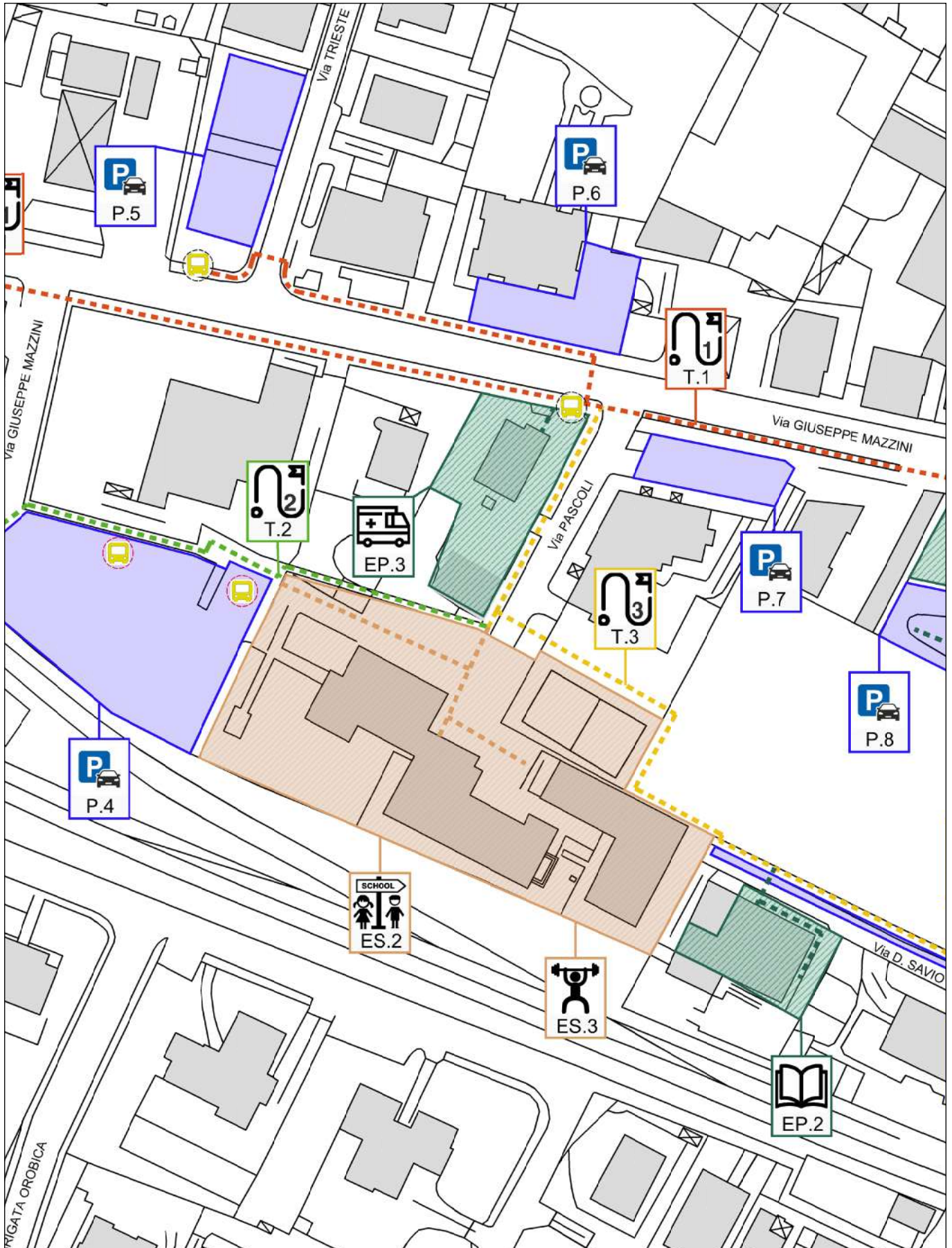
### SERVIZI IGIENICI

Presenza di turche rialzate nei bagni.



# ES.2 ISTITUTO COMPRENSIVO - VIA G. PASCOLI 5

## PARZIALMENTE INACCESSIBILE



## PUNTI DI FORZA



### PARCHEGGIO

Presenza di parcheggio disabili con dimensioni a norma in prossimità dell'edificio (P.4).



### PERCORSI ESTERNI

Il percorso pedonale che collega l'ingresso dell'edificio al Parcheggio P.4, Tragitto T.2 e Tragitto T.3 è privo di barriere



### ACCESSO

La luce degli ingressi è > di 80 cm. Le zone antistanti e retrostanti gli ingressi sono complanari e con piattaforma libera di 150x150 cm.



### ILLUMINAZIONE

I percorsi e le aree, interne ed esterne, presentano una illuminazione e una visibilità adeguata.



### ACCESSO IN AUTO

L'accesso all'edificio è garantito in automobile (l'auto può arrivare fino all'ingresso).



### PERCORSI INTERNI

I percorsi e gli spazi interni sono privi di barriere e la pavimentazione è in buono stato. I percorsi presentano una larghezza > di 120 cm con spazi di manovra >150cm.



### USCITE SICUREZZA

Le uscite di sicurezza sono segnalate con segnalatori colorati e dotate di maniglioni antipanico.



### ASCENSORE

Presenza al Piano Terra di ascensore a norma che collega tutti i piani dell'edificio.



### PORTE INTERNE

Porte interne con adeguato contrasto di luminanza.



### SCALE

I corpi scala sono ben illuminati e i gradini, sono dotati di fasce antiscivolo, la larghezza delle rampe è idonea e h parapetto  $\geq$  1m.



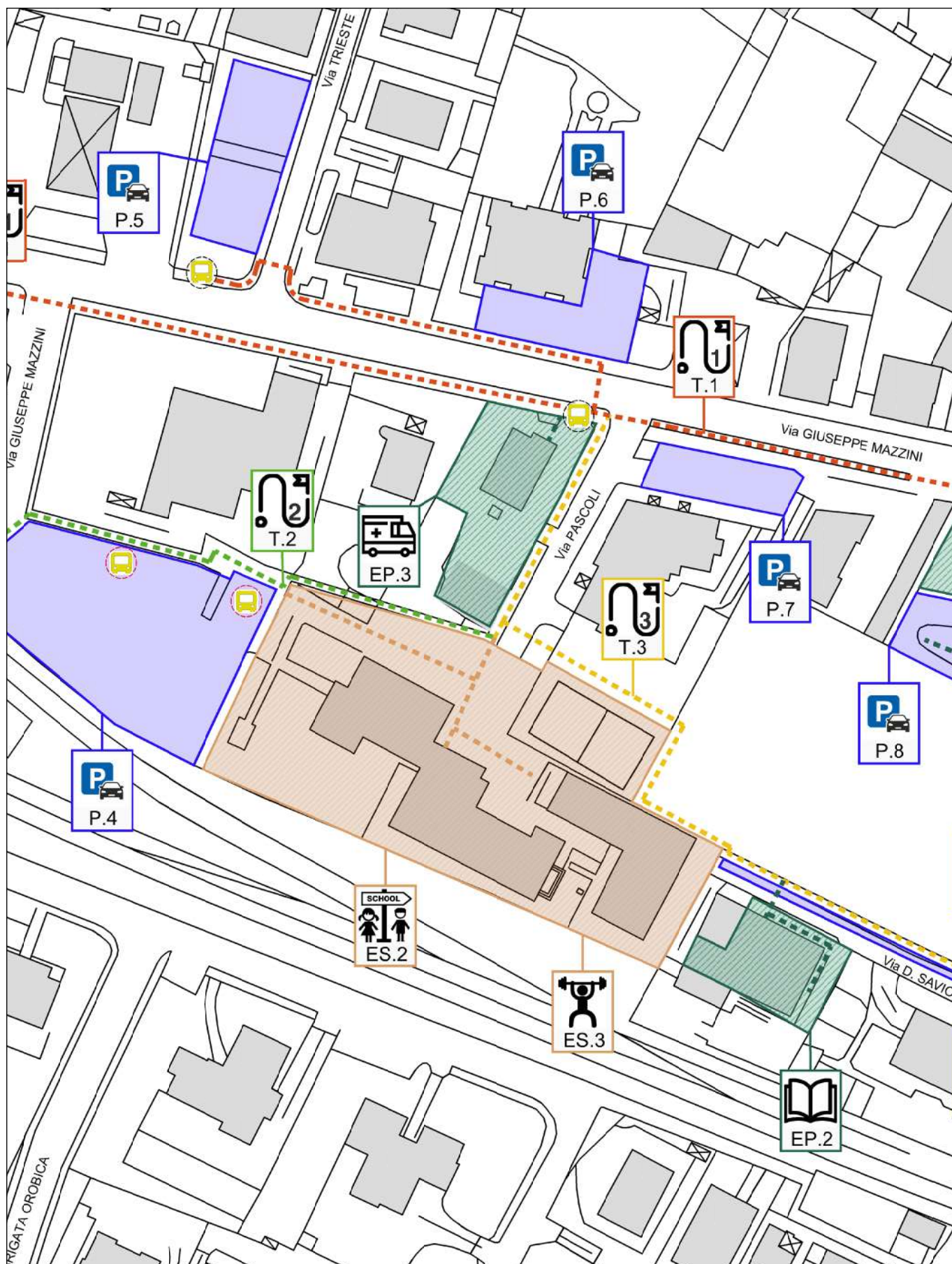
### BAGNO DISABILI

Presenza di un servizio disabili a norma per dimensioni e disposizione sanitari.

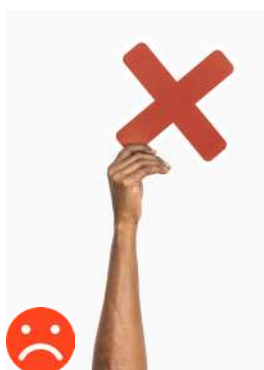


# ES.3 PALESTRA - ISTITUTO COMPRENSIVO - VIA G. PASCOLI 5

## INACCESSIBILE



## CRITICITÀ



### **BARRIERE SENSO PERCETTIVE**

Assenza di segnalatori tattili, tag-rfid, segnaletica tattile ed Easy to Read, postazioni con interpretariato LIS ecc.



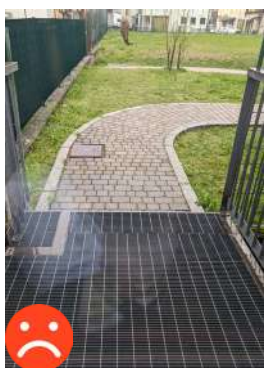
### **ACCESSO**

L'accesso all'edificio è garantito tramite scale o rampa non a norma. Assenza di pensilina in corrispondenza dell'ingresso.



### **SERRAMENTI**

I serramenti e gli elementi oscuranti non sono facilmente utilizzabili da tutti in quanto le maniglie sono più alte di 140 cm.



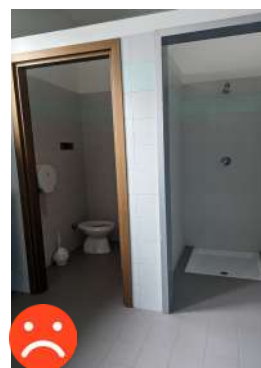
### **SICUREZZA**

Le uscite di sicurezza non sono ben segnalate. I terminali degli impianti non sono accessibili a tutti. I sistemi di allarme non sono multisensoriali. Presenza di dislivelli >2,5 cm in corrispondenza delle Uscite di Sicurezza.



### **SCALE**

I gradini non sono dotati fasce antidrucciolo e marca gradino.



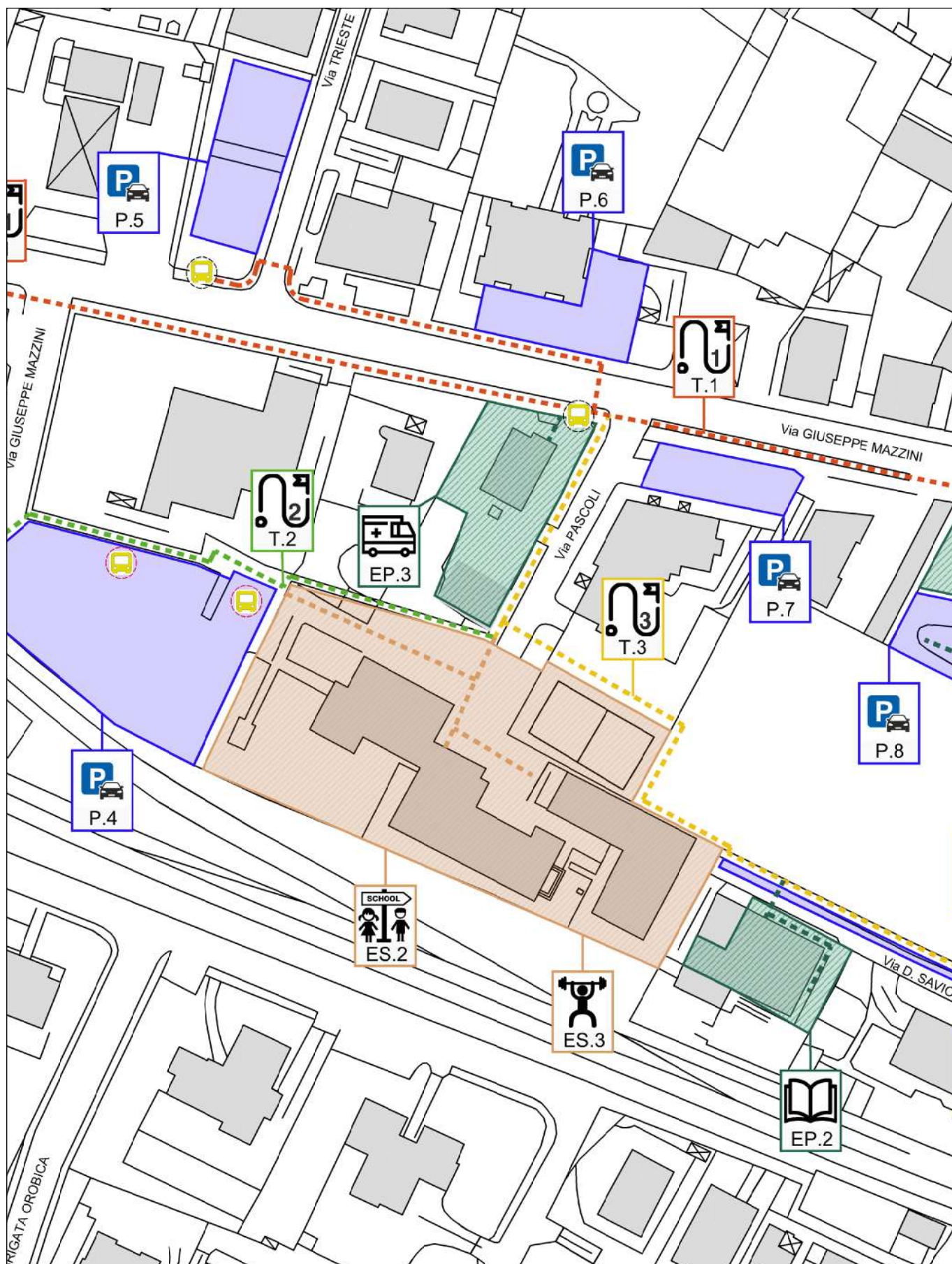
### **SERVIZI IGIENICI**

Non sono presenti servizi per disabili



# ES.3 PALESTRA - ISTITUTO COMPRENSIVO - VIA G. PASCOLI 5

## INACCESSIBILE



## PUNTI DI FORZA



### ACCESSO

La luce degli ingressi è > di 80 cm. Le zone antistanti e retrostanti gli ingressi sono complanari e con piattaforma libera di 150x150 cm.



### ILLUMINAZIONE

I percorsi e le aree, interne ed esterne, presentano una illuminazione e una visibilità adeguata.



### ACCESSO IN AUTO

L'accesso all'edificio è garantito in automobile (l'auto può arrivare fino all'ingresso).



### PERCORSI INTERNI

I percorsi e gli spazi interni sono privi di barriere e la pavimentazione è in buono stato. I percorsi presentano una larghezza > di 120 cm con spazi di manovra >150cm.



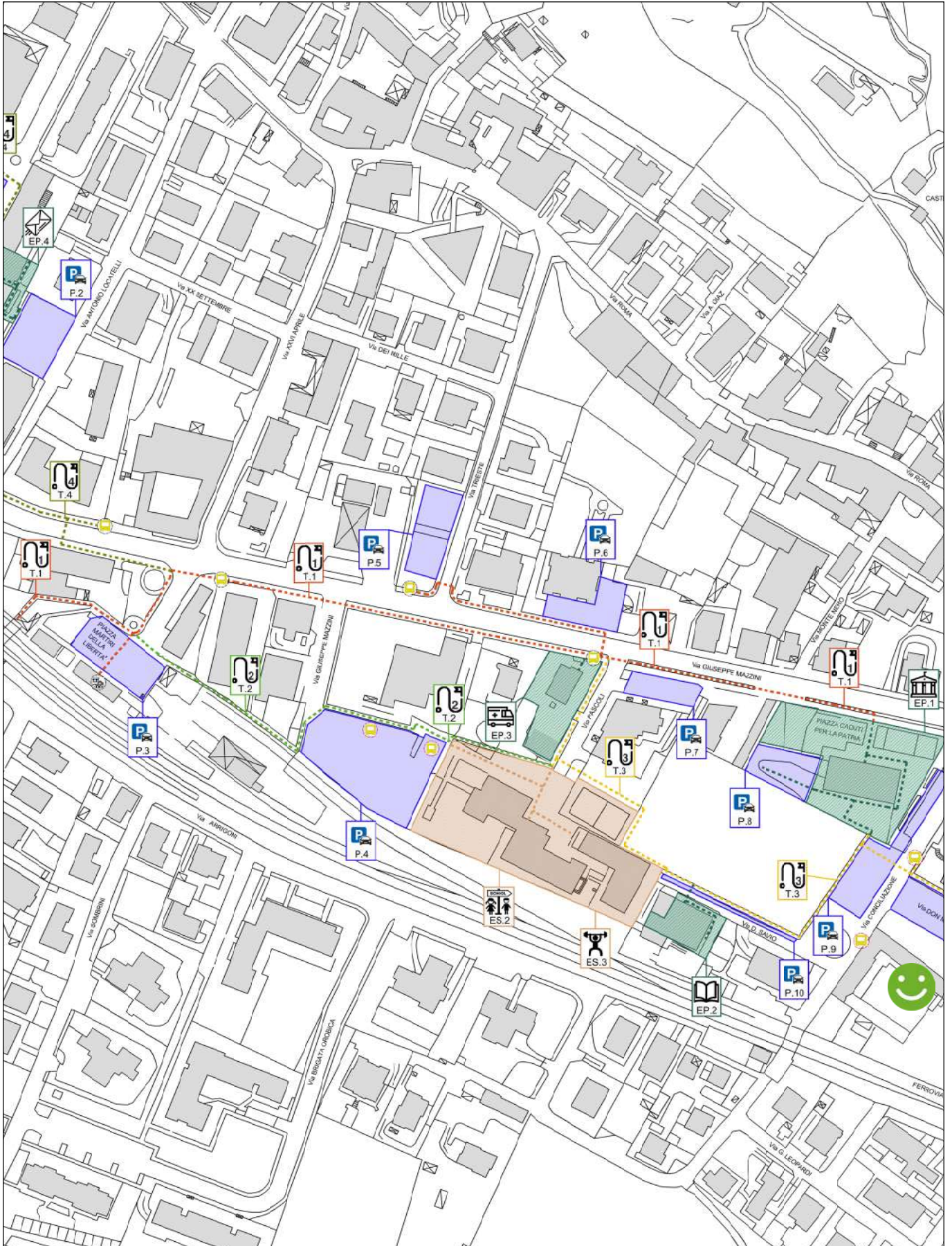
### USCITE SICUREZZA

Le uscite di sicurezza sono segnalate con segnalatori colorati e dotate di maniglioni antipanico.



## T.1 TRAGITTO 1 - dalla Stazione Ferroviaria al Municipio

### SUFFICIENTEMENTE ACCESSIBILE

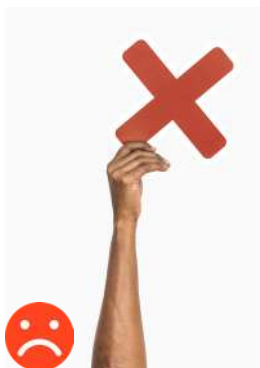


## CRITICITÀ



### PAVIMENTAZIONE

La pavimentazione presenta disconnessioni.



### BARRIERE SENSO PERCETTIVE ESTERNE

Assenza di segnalatori tattili, tag-rfid, segnaletica tattile ed Easy to Read, ecc.



### RACCORDI

Presenza di rampe di raccordo con pendenza eccessiva



### ATTRAVERSAMENTI

Presenza di attraversamenti pedonali non adeguatamente segnalati.



### FERMATE FTP

Fermate FTP non sono sempre ben segnalate e dotate di Pensilina

## PUNTI DI FORZA



### PERCORSO

Il percorso è sufficientemente largo, protetto, separato dalla strada e adeguatamente illuminato.



### RACCORDO

Presenza di raccordi tra marciapiede e piano stradale.

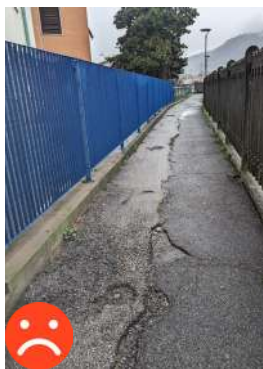


### SEMAFORI

Presenza di segnalazione semaforica luminosa e sonora lungo Via Mazzini.

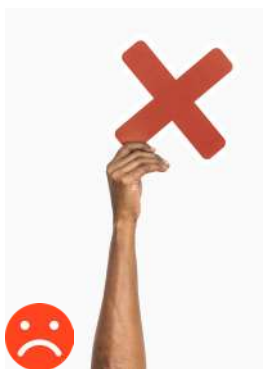


## CRITICITÀ



### PAVIMENTAZIONE

La pavimentazione presenta disconnessioni.



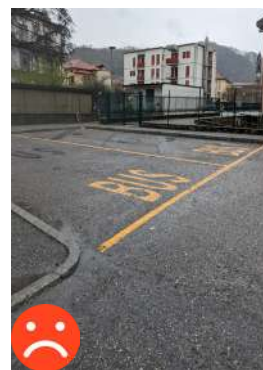
### BARRIERE SENSO PERCETTIVE ESTERNE

Assenza di segnalatori tattili, tag-rfid, segnaletica tattile ed Easy to Read, ecc.



### ATTRAVERSAMENTI

Presenza di attraversamenti pedonali non adeguatamente segnalati.



### FERMATE FTP

Fermate FTP non sono sempre ben segnalate e dotate di Pensilina

## PUNTI DI FORZA



### PERCORSO

Il percorso è sufficientemente largo, protetto, separato dalla strada e adeguatamente illuminato.



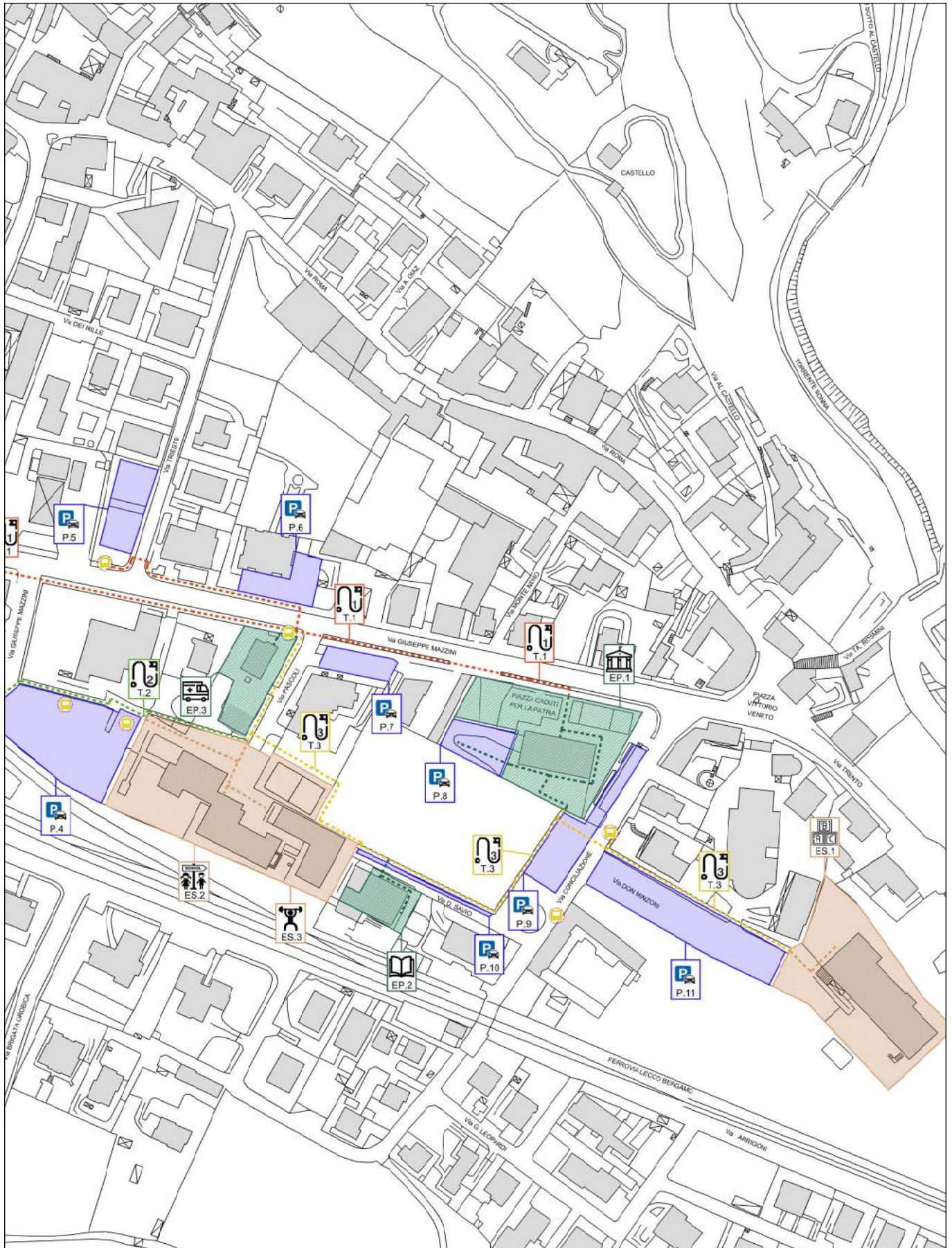
### RACCORDO

Presenza di raccordi tra marciapiede e piano stradale.



## T.3 TRAGITTO 3 - dall'ASST BG OVEST alla Scuola Primaria

### SUFFICIENTEMENTE ACCESSIBILE

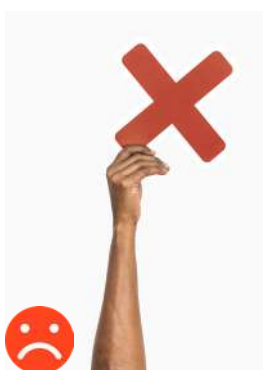


## CRITICITÀ



### PAVIMENTAZIONE

La pavimentazione presenta disconnessioni.



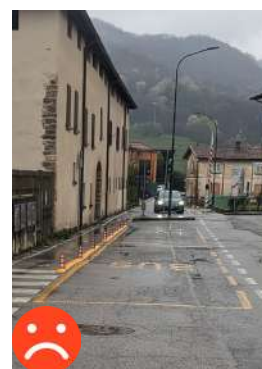
### BARRIERE SENSO PERCETTIVE ESTERNE

Assenza di segnalatori tattili, tag-rfid, segnaletica tattile ed Easy to Read, ecc.



### ATTRAVERSAMENTI

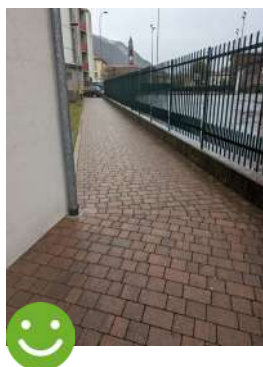
Presenza di attraversamenti pedonali non adeguatamente segnalati.



### FERMATE FTP

Fermate FTP non sono sempre ben segnalate e dotate di Pensilina

## PUNTI DI FORZA



### PERCORSO

Il percorso è sufficientemente largo, protetto, separato dalla strada e adeguatamente illuminato.

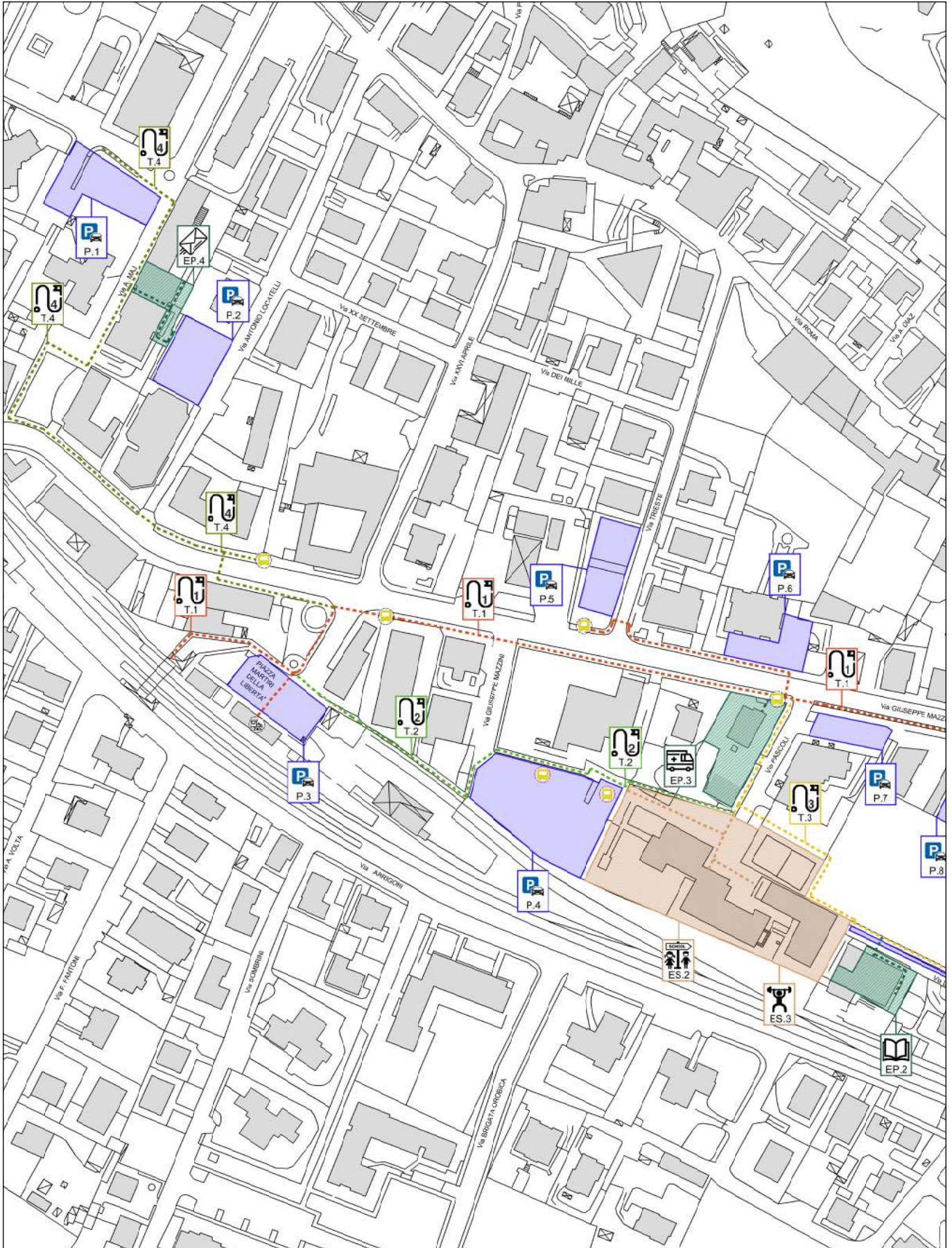


### RACCORDO

Presenza di raccordi tra marciapiede e piano stradale.



## T.4 TRAGITTO 4 - dalla Stazione Ferroviaria all'Ufficio Postale PARZIALMENTE INACCESSIBILE

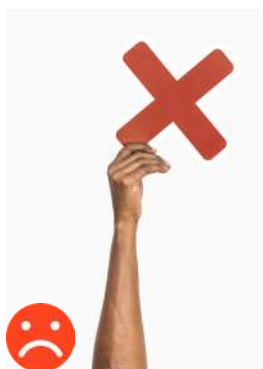


## CRITICITÀ



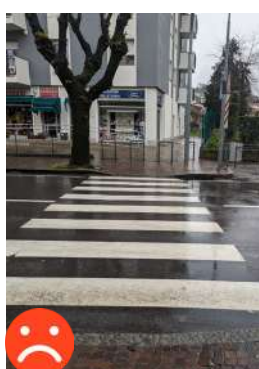
### PAVIMENTAZIONE

La pavimentazione presenta disconnessioni.



### BARRIERE SENSO PERCETTIVE ESTERNE

Assenza di segnalatori tattili, tag-rfid, segnaletica tattile ed Easy to Read, ecc.



### ATTRAVERSAMENTI

Attraversamento pedonale non adeguatamente segnalato. Presenza di semaforo sonoro non sufficiente per la portata della strada.



### FERMATE FTP

Fermate FTP non sono dotate di Pensilina

## PUNTI DI FORZA



### PERCORSO

Il percorso è sufficientemente largo, protetto, separato dalla strada e adeguatamente illuminato.



### RACCORDO

Presenza di raccordi tra marciapiede e piano stradale.